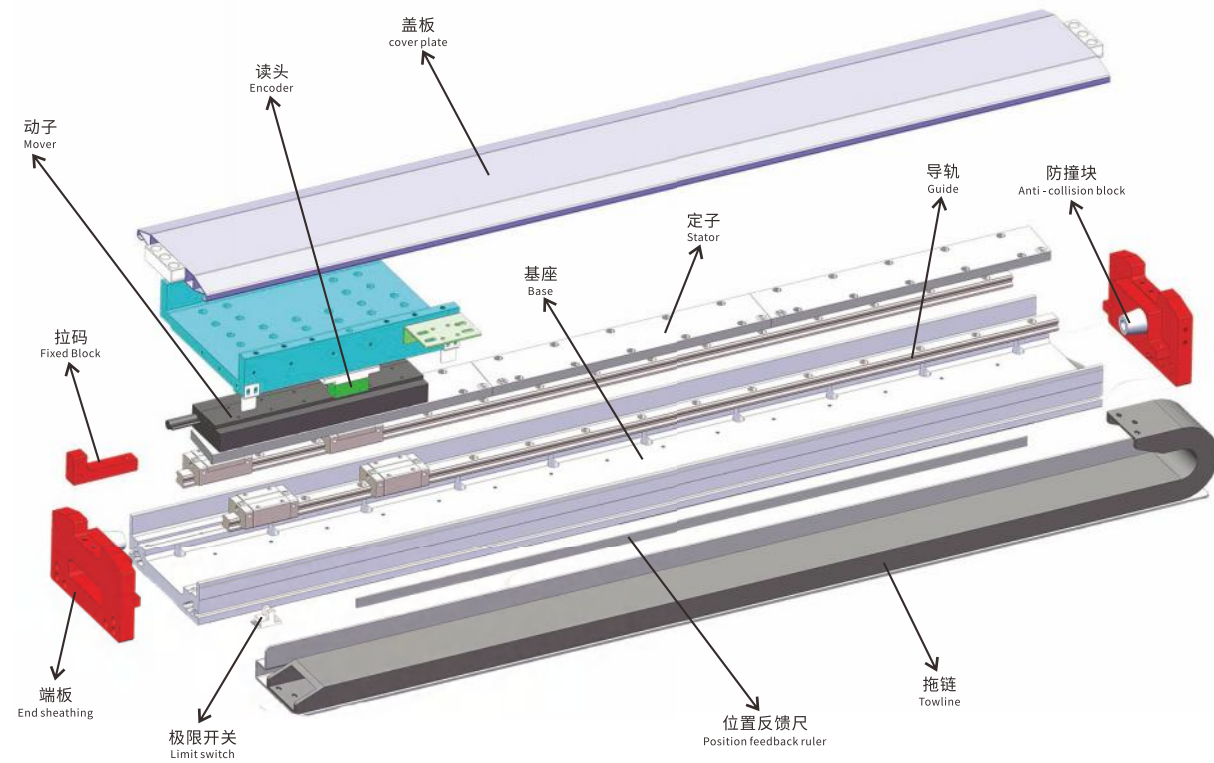
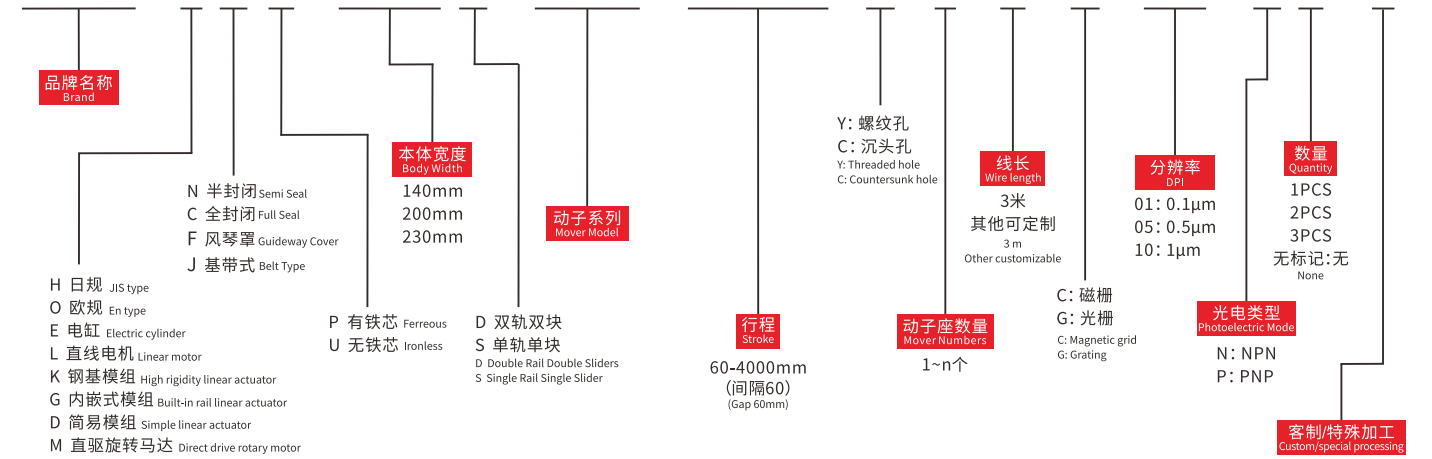


结构示意图 Structure diagram



型号表达方式 Ordering method

TPA-LNP-140D-P11-L600-Y-1-3-C-10-N3-F



补充: 直线电机推力只与动子有关。 Supplement: The thrust of linear motor is only related to the Mover.
补充: 磁栅分辨率只有0.5μm和1μm。 Supplement: The magnetic grating resolution is only 0.5μm and 1μm.

系列 Series	动子系列 Mover Model			定子系列 Stator Model		
TPA-LNP-140D	P11	P12	P13	PS11	PS12	PS13
TPA-LNP-200D	P21	P22	P23	PS21	PS22	PS23
TPA-LNP-230D	P31	P32	P33	PS31	PS32	PS33

直线电机是一种将电能直接转换成直线运动机械能,而不需要任何中间转换机构的传动装置。它可以看成是一台旋转电机按径向剖开,并展成平面而成。
Linear motor is a transmission device that converts electrical energy directly into linear motion mechanical energy without any intermediate conversion mechanism. It can be viewed as a rotating motor that is cut radially and spread out into a plane.

直线电机的优势:

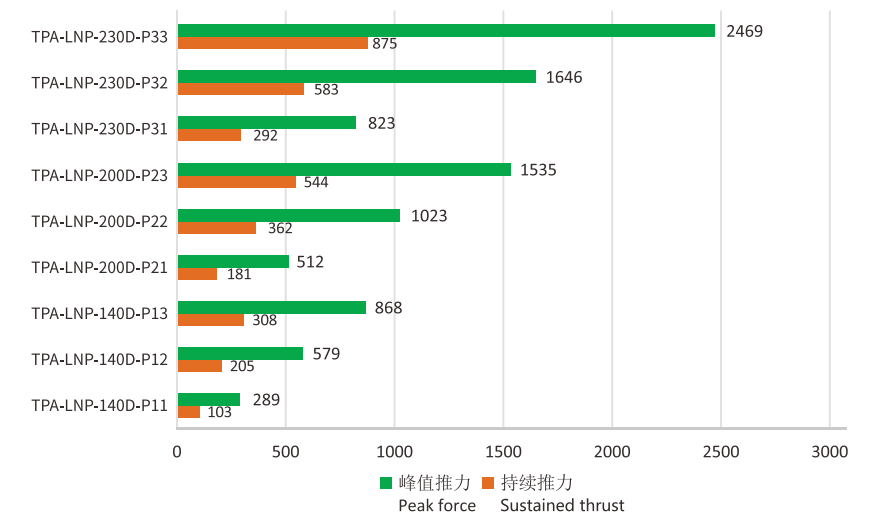
- 除了导轨和滑块外,无其他机械传动件,极大的降低了能量消耗,增强了产品可靠性和运行稳定性。
- 理论上行程不受限制,且长行程几乎对其性能无影响。
- 速度可以很快。因为不存在离心力的约束,普通材料亦可以达到较高的速度。运动时无机械接触,所以运动部分几乎无噪音。
- 加速度大。目前我司直线电机产品加速度可达5g。
- 精度高。减少了影响精度的中间环节,精度主要取决于检测原件,目前精度已达到微米级。
- 维护简单。因主要部件无机械接触,很好的减少了内部配件的磨损,所以直线电机几乎不需要维护。
- 运动惯量较小,动态响应性能好。

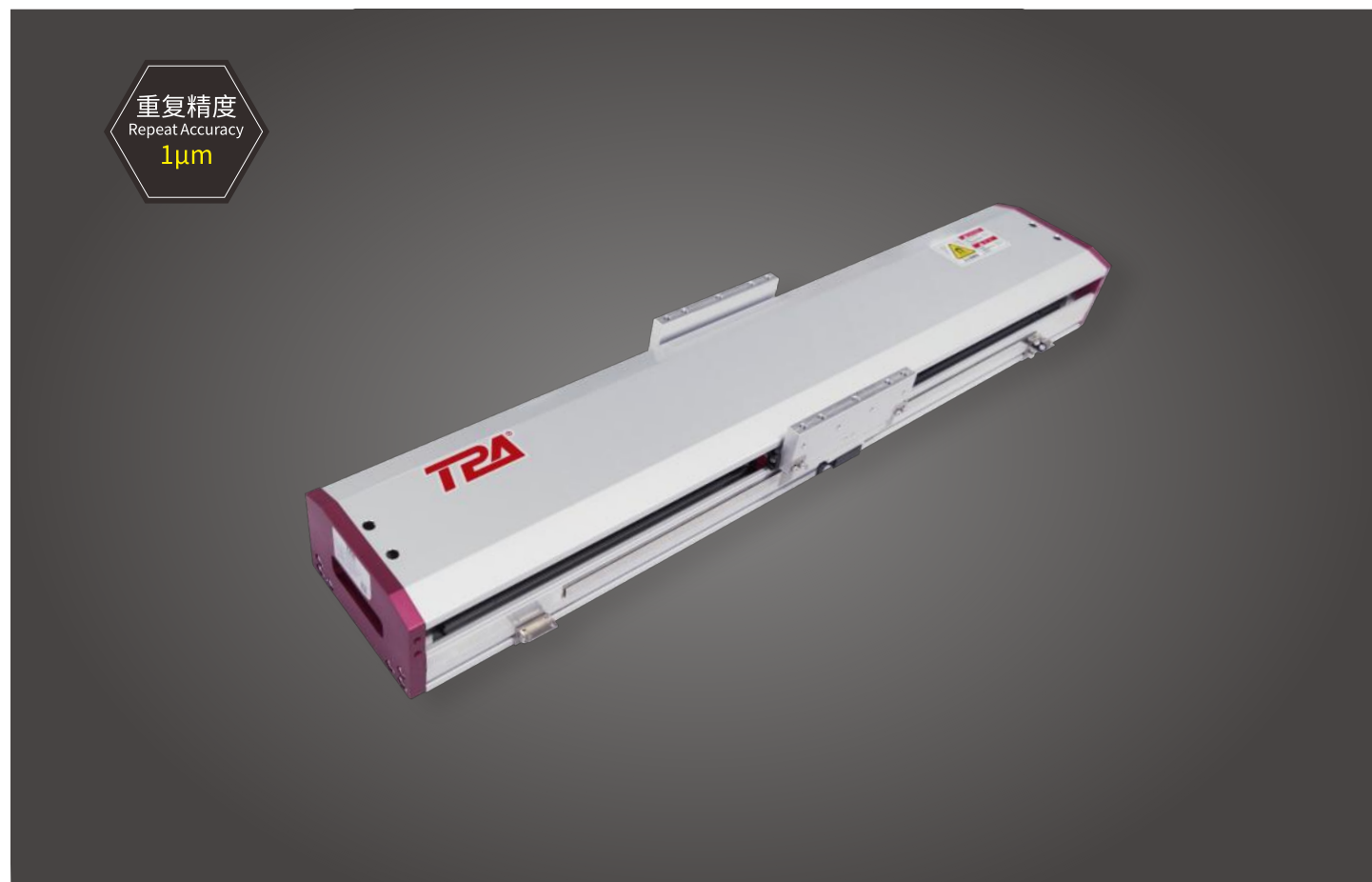
Advantages of linear motor:

- in addition to guide rail and slider, no other mechanical transmission parts, greatly reduce the energy consumption, enhance the reliability and stability of the product operation.
- Theoretically, the stroke is not limited, and the long stroke almost has no effect on its performance.
- Speed can be very fast. Because there is no centrifugal force constraints, ordinary materials can achieve higher speeds. There is no mechanical contact during movement, so the moving part is almost silent.
- large acceleration. At present, the acceleration of our linear motor products can reach 5g.
- high precision. Reduce the impact of the accuracy of the intermediate link, the accuracy depends on the detection of the original, the current accuracy has reached micron level.
- simple maintenance. Because the main components have no mechanical contact, it is very good to reduce the wear of internal accessories, so the linear motor almost does not need maintenance.
- the motion inertia is small, dynamic response performance is good.

直线电机模组参数表 Parameter list of linear motor module

型号 Model	持续推力 Sustained thrust(N)	峰值推力 Peak force(N)	行程 Stroke(mm)
TPA-LNP-140D-P11	103	289	60-5760
TPA-LNP-140D-P12	205	579	60-5700
TPA-LNP-140D-P13	308	868	60-5580
TPA-LNP-200D-P21	181	512	60-5760
TPA-LNP-200D-P22	362	1023	60-5640
TPA-LNP-200D-P23	544	1535	60-5580
TPA-LNP-230D-P31	292	823	60-5700
TPA-LNP-230D-P32	583	1646	60-5700
TPA-LNP-230D-P33	875	2469	60-5580





此图仅供参考, 出货规格详见尺寸图面
This picture for reference only, specs details according with the drawing.

最大行程 Max Stroke 5760mm

最大负载 Max Load 30kg

峰值推力 Peak thrust 289N

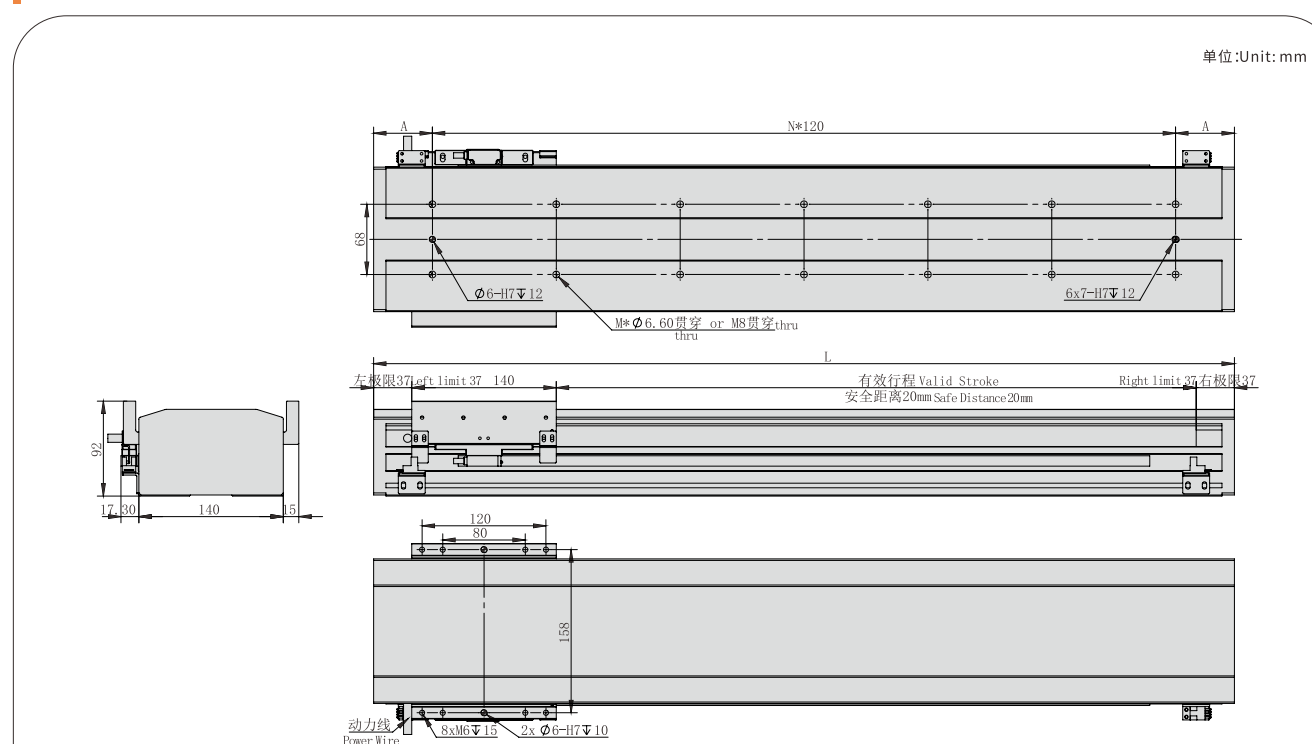
持续推力 Sustained thrust 103N

TPA-LNP-140D-P11--289N直线电机参数如下 Specification as below

产品型号 Product model		TPA-LNP-140D-P11			
持续推力 Rated thrust(N)		103			
峰值推力 Peak thrust(N)		289			
行程 Stroke(mm)		60~5760mm (间隔60) (Gap 60mm)			
重复精度 Repeated Accuracy (μm)	反馈类型 Feedback type	分辨率 DPI	60-1000mm	1001-2000mm	2001-5760mm
	光栅尺 Grating ruler	0.5μm	±1	±2	±3
	磁栅尺 Magnetic grating ruler	1μm	±2	±3	±5
最大负载 Max Load (kg)		30			
最高速度 Max speed(m/s)	分辨率:0.5μm/1μm DPI:0.5μm/1μm		5		
	分辨率:0.1μm DPI:0.1μm		1		
空载最大加速度 Maximum acceleration at no load(m/s ²)		50			

※注:最大负载情况下达不到最高速度和最大加速度。Note: The maximum speed and acceleration can't be reached under the maximum load.

TPA-LNP-140D-P11--289N直线电机
TPA-LNP-140D-P11--289N Linear motor



*不含电机重量。*Motor weight not included.

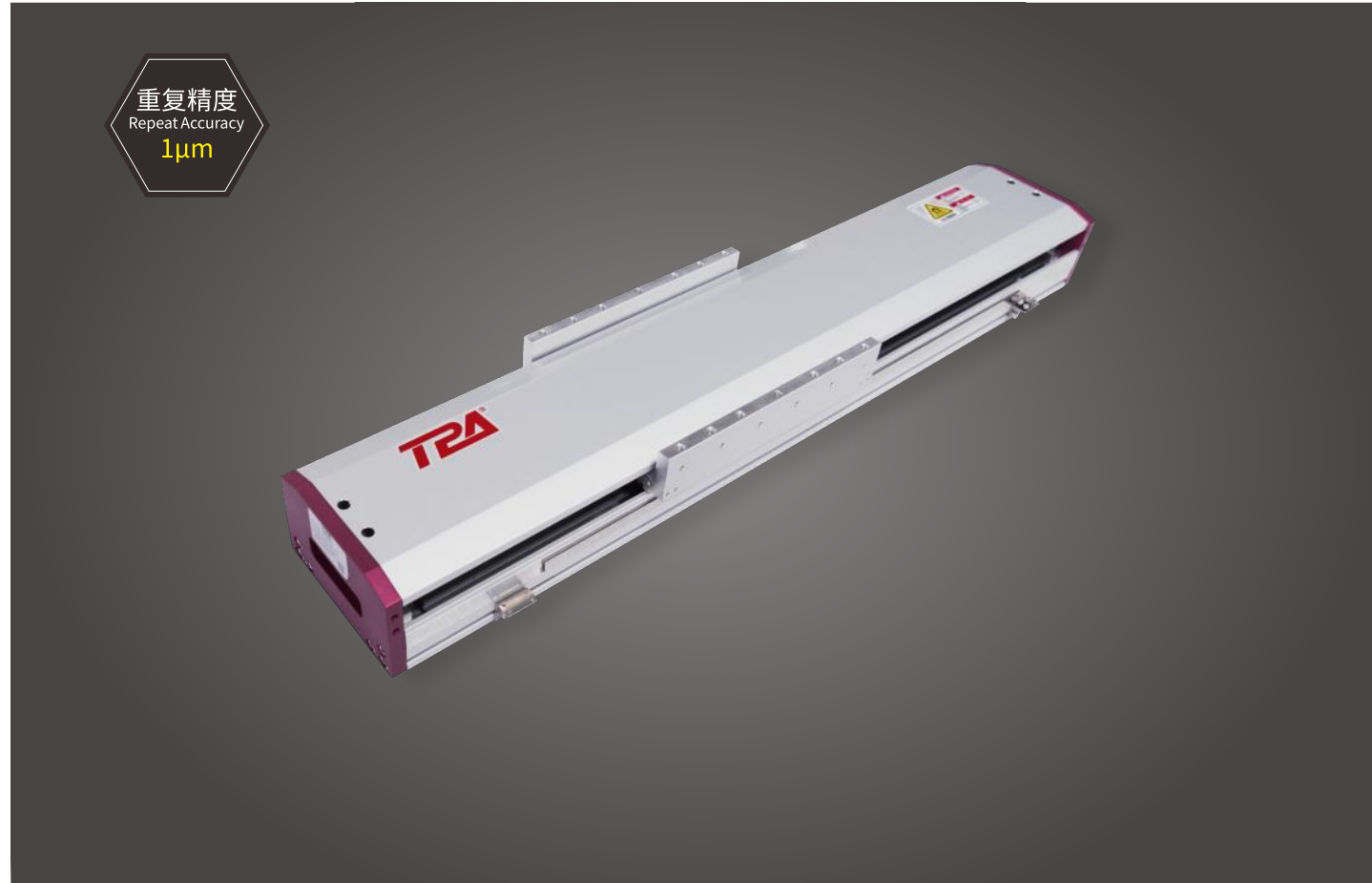
有效行程 Stroke	60	120	180	240	300	360	420	480	540	600	660	720	780	840	900	960	1020	1080	1140	1200	1260	1320	1380	1440	1500	1560	1620	1680	1740	1800	1860	1920
L	294	354	414	474	534	594	654	714	774	834	894	954	1014	1074	1134	1194	1254	1314	1374	1434	1494	1554	1614	1674	1734	1794	1854	1914	1974	2034	2094	2154
M	4	6	6	8	8	10	10	12	12	14	14	16	16	18	18	20	20	22	22	24	24	26	26	28	28	30	30	32	32	34	34	36
N	1	2	2	3	3	4	4	5	5	6	6	7	7	8	8	9	9	10	11	11	12	12	13	13	14	14	15	15	16	16	17	
A	87	57	87	57	87	57	87	57	87	57	87	57	87	57	87	57	87	57	87	57	87	57	87	57	87	57	87	57	87	57	87	57
KG	9	10	11	12	13	14	15	16	17	18	19	20	21	22	23	24	25	26	27	28	29	30	31	32	33	34	35	36	37	38	39	40

有效行程 Stroke	1980	2040	2100	2160	2220	2280	2340	2400	2460	2520	2580	2640	2700	2760	2820	2880	2940	3000	3060	3120	3180	3240	3300	3360	3420	3480	3540	3600	3660	3720	3780	3840
L	2214	2274	2334	2394	2454	2514	2574	2634	2694	2754	2814	2874	2934	2994	3054	3114	3174	3234	3294	3354	3414	3474	3534	3594	3654	3714	3774	3834	3894	3954	4014	4074
M	36	38	38	40	40	42	42	44	44	46	46	48	48	50	50	52	52	54	54	56	56	58	58	60	60	62	62	64	64	66	66	68
N	17	18	18	19	19	20	20	21	21	22	22	23	23	24	24	25	25	26	26	27	27	28	28	29	29	30	30	31	31	32	32	33
A	87	57	87	57	87	57	87	57	87	57	87	57	87	57	87	57	87	57	87	57	87	57	87	57	87	57	87	57	87	57	87	57
KG	41	42	43	44	45	46	47	48	49	50	51	52	53	54	55	56	57	58	59	60	61	62	63	64	65	66	67	68	69	70	71	72

有效行程 Stroke	3900	3960	4020	4080	4140	4200	4260	4320	4380	4440	4500	4560	4620	4680	4740	4800	4860	4920	4980	5040	5100	5160	5220	5280	5340	5400	5460	5520	5580	5640	5700	5760
L	4134	4194	4254	4314	4374	4434	4494	4554	4614	4674	4734	4794	4854	4914	4974	5034	5094	5154	5214	5274	5334	5394	5454	5514	5574	5634	5694	5754	5814	5874	5934	5994
M	68	70	70	72	72	74	74	76	76	78	78	80	80	82	82	84	84	86	86	88	88	90	90	92	92	94	94	96	96	98	98	100
N	33	34	34	35	35	36	36	37	37	38	38	39	39	40	40	41	41	42	42	43	43	44	44	45	45	46	46	47	47	48	48	49
A	87	57	87	57	87	57	87	57	87	57	87	57	87	57	87	57	87	57	87	57	87	57	87	57	87	57	87	57	87	57	87	57
KG	73	74	75	76	77	78	79	80	81	82	83	84	85	86	87	88	89	90	91	92	93	94	95	96	97	98	99	100	101	102	103	104

- HNR
- HCR
- HNB
- HCB
- HNT
- XYZ
- ONB
- OCB
- GCR
- GCB
- GCBS
- GCRS
- ESR
- EMR
- EHR
- KSR
- LNP**
- DDR

参考资料
Reference data



此图仅供参考, 出货规格详见尺寸图面
This picture for reference only, specs details according with the drawing.

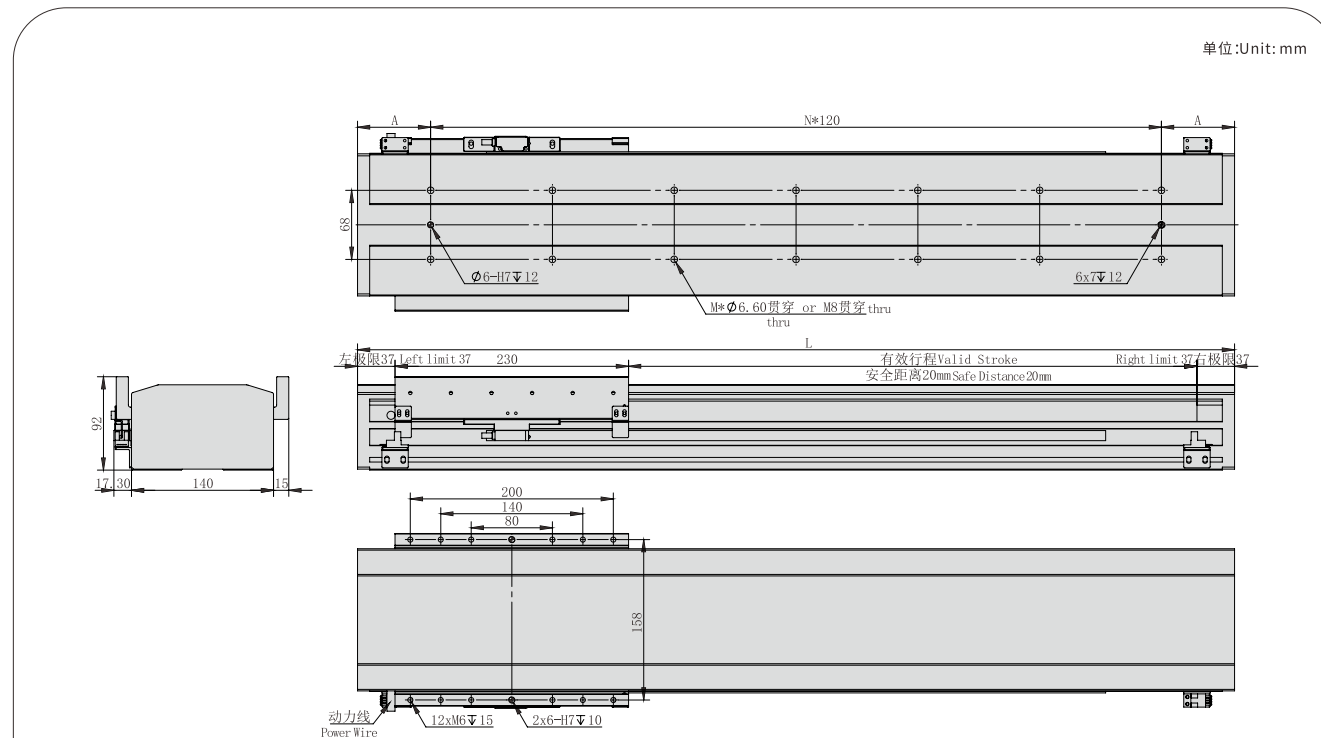
最大行程 Max Stroke: 5700mm 最大负载 Max Load: 60kg 峰值推力 Peak thrust: 579N 持续推力 Sustained thrust: 205N

TPA-LNP-140D-P12--579N直线电机参数如下 Specification as below

产品型号 Product model		TPA-LNP-140D-P12			
持续推力 Rated thrust(N)		205			
峰值推力 Peak thrust(N)		579			
行程 Stroke(mm)		60~5700mm (间隔60) (Gap 60mm)			
重复精度 Repeated Accuracy (μm)	反馈类型 Feedback type	分辨率 DPI	60-1000mm	1001-2000mm	2001-5700mm
	光栅尺 Grating ruler	0.5μm	±1	±2	±3
	磁栅尺 Magnetic grating ruler	1μm	±2	±3	±5
最大负载 Max load (kg)		60			
最高速度 Max speed(m/s)	分辨率:0.5μm/1μm DPI:0.5μm/1μm		5		
	分辨率:0.1μm DPI:0.1μm		1		
空载最大加速度 Maximum acceleration at no load(m/s ²)		50			

※注:最大负载情况下达不到最高速度和最大加速度。Note: The maximum speed and acceleration can't be reached under the maximum load.

TPA-LNP-140D-P12--579N直线电机
TPA-LNP-140D-P12--579N Linear motor



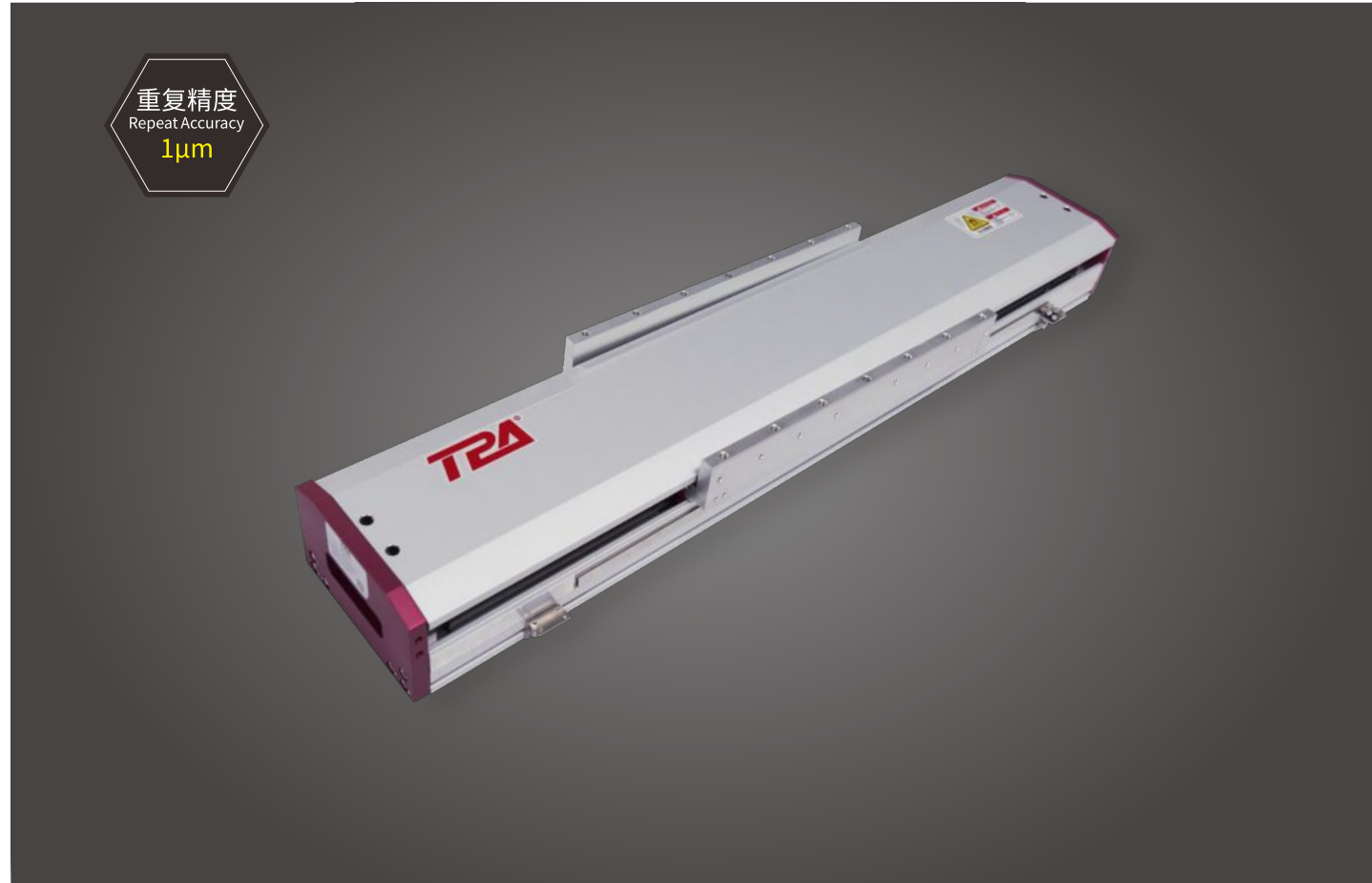
*不含电机重量。*Motor weight not included.

有效行程 Stroke	60	120	180	240	300	360	420	480	540	600	660	720	780	840	900	960	1020	1080	1140	1200	1260	1320	1380	1440	1500	1560	1620	1680	1740	1800	1860	1920
L	384	444	504	564	624	684	744	804	864	924	984	1044	1104	1164	1224	1284	1344	1404	1464	1524	1584	1644	1704	1764	1824	1884	1944	2004	2064	2124	2184	2244
M	6	8	8	10	10	12	12	14	14	16	16	18	18	20	20	22	22	24	24	26	26	28	28	30	30	32	32	34	34	36	36	38
N	2	3	3	4	4	5	5	6	6	7	7	8	8	9	9	10	10	11	11	12	12	13	13	14	14	15	15	16	16	17	17	18
A	72	42	72	42	72	42	72	42	72	42	72	42	72	42	72	42	72	42	72	42	72	42	72	42	72	42	72	42	72	42	72	42
KG	10	11	12	13	14	15	16	17	18	19	20	21	22	23	24	25	26	27	28	29	30	31	32	33	34	35	36	37	38	39	40	41

有效行程 Stroke	1980	2040	2100	2160	2220	2280	2340	2400	2460	2520	2580	2640	2700	2760	2820	2880	2940	3000	3060	3120	3180	3240	3300	3360	3420	3480	3540	3600	3660	3720	3780	3840
L	2304	2364	2424	2484	2544	2604	2664	2724	2784	2844	2904	2964	3024	3084	3144	3204	3264	3324	3384	3444	3504	3564	3624	3684	3744	3804	3864	3924	3984	4044	4104	4164
M	38	40	40	42	42	44	44	46	46	48	48	50	50	52	52	54	54	56	56	58	58	60	60	62	62	64	64	66	66	68	68	70
N	18	19	19	20	20	21	21	22	22	23	23	24	24	25	25	26	26	27	27	28	28	29	29	30	30	31	31	32	32	33	33	34
A	72	42	72	42	72	42	72	42	72	42	72	42	72	42	72	42	72	42	72	42	72	42	72	42	72	42	72	42	72	42	72	42
KG	42	43	44	45	46	47	48	49	50	51	52	53	54	55	56	57	58	59	60	61	62	63	64	65	66	67	68	69	70	71	72	73

有效行程 Stroke	3900	3960	4020	4080	4140	4200	4260	4320	4380	4440	4500	4560	4620	4680	4740	4800	4860	4920	4980	5040	5100	5160	5220	5280	5340	5400	5460	5520	5580	5640	5700	
L	4224	4284	4344	4404	4464	4524	4584	4644	4704	4764	4824	4884	4944	5004	5064	5124	5184	5244	5304	5364	5424	5484	5544	5604	5664	5724	5784	5844	5904	5964	6024	
M	70	72	72	74	74	76	76	78	78	80	80	82	82	84	84	86	86	88	88	90	90	92	92	94	94	96	96	98	98	100	100	
N	34	35	35	36	36	37	37	38	38	39	39	40	40	41	41	42	42	43	43	44	44	45	45	46	46	47	47	48	48	49	49	
A	72	42	72	42	72	42	72	42	72	42	72	42	72	42	72	42	72	42	72	42	72	42	72	42	72	42	72	42	72	42	72	42
KG	74	75	76	77	78	79	80	81	82	83	84	85	86	87	88	89	90	91	92	93	94	95	96	97	98	99	100	101	102	103	104	

- HNR
- HCR
- HNB
- HCB
- HNT
- XYZ
- ONB
- OCB
- GCR
- GCB
- GCBS
- GCRS
- ESR
- EMR
- EHR
- KSR
- LNP**
- DDR
- 参考资料 Reference data



此图仅供参考, 出货规格详见尺寸图面
This picture for reference only, specs details according with the drawing.

最大行程 Max Stroke 5580mm

最大负载 Max Load 100kg

峰值推力 Peak thrust 868N

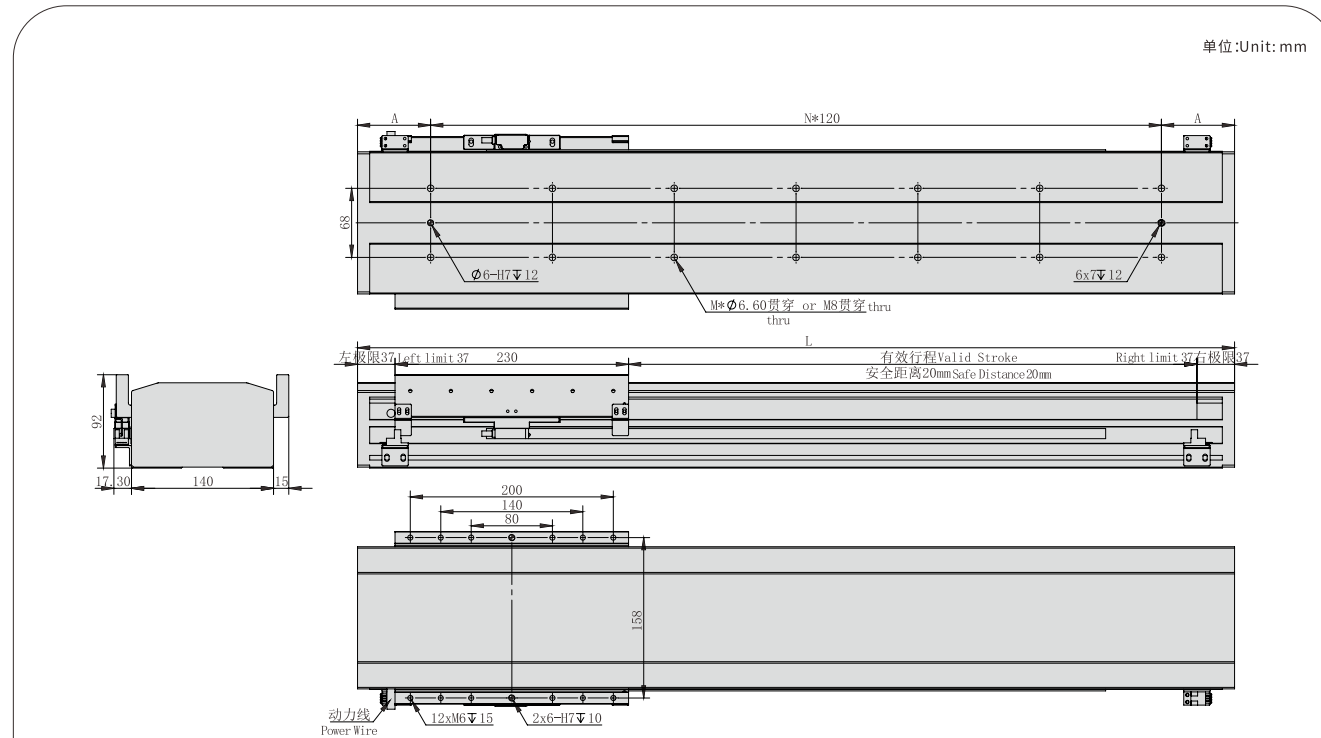
持续推力 Sustained thrust 308N

TPA-LNP-140D-P13--868N直线电机参数如下 Specification as below

产品型号 Product model		TPA-LNP-140D-P13			
持续推力 Rated thrust(N)		308			
峰值推力 Peak thrust(N)		868			
行程 Stroke(mm)		60~5580mm (间隔60) (Gap 60mm)			
重复精度 Repeated Accuracy (μm)	反馈类型 Feedback type	分辨率 DPI	60-1000mm	1001-2000mm	2001-5580mm
	光栅尺 Grating ruler	0.5μm	±1	±2	±3
	磁栅尺 Magnetic grating ruler	1μm	±2	±3	±5
最大负载 Max load (kg)		100			
最高速度 Max speed(m/s)	分辨率:0.5μm/1μm DPI:0.5μm/1μm		5		
	分辨率:0.1μm DPI:0.1μm		1		
空载最大加速度 Maximum acceleration at no load(m/s ²)		50			

※注:最大负载情况下达不到最高速度和最大加速度。Note: The maximum speed and acceleration can't be reached under the maximum load.

TPA-LNP-140D-P13--868N直线电机
TPA-LNP-140D-P13--868N Linear motor



*不含电机重量。*Motor weight not included.

有效行程 Stroke	60	120	180	240	300	360	420	480	540	600	660	720	780	840	900	960	1020	1080	1140	1200	1260	1320	1380	1440	1500	1560	1620	1680	1740	1800	1860
L	484	544	604	664	724	784	844	904	964	1024	1084	1144	1204	1264	1324	1384	1444	1504	1564	1624	1684	1744	1804	1864	1924	1984	2044	2104	2164	2224	2284
M	8	10	10	12	12	14	14	16	16	18	18	20	20	22	22	24	24	26	26	28	28	30	30	32	32	34	34	36	36	38	38
N	3	4	4	5	5	6	6	7	7	8	8	9	9	10	10	11	11	12	12	13	13	14	14	15	15	16	16	17	17	18	18
A	62	32	62	32	62	32	62	32	62	32	62	32	62	32	62	32	62	32	62	32	62	32	62	32	62	32	62	32	62	32	62
KG	13	14	15	16	17	18	19	20	21	22	23	24	25	26	27	28	29	30	31	32	33	34	35	36	37	38	39	40	41	42	43

有效行程 Stroke	1920	1980	2040	2100	2160	2220	2280	2340	2400	2460	2520	2580	2640	2700	2760	2820	2880	2940	3000	3060	3120	3180	3240	3300	3360	3420	3480	3540	3600	3660	3720
L	2344	2404	2464	2524	2584	2644	2704	2764	2824	2884	2944	3004	3064	3124	3184	3244	3304	3364	3424	3484	3544	3604	3664	3724	3784	3844	3904	3964	4024	4084	4144
M	40	40	42	42	44	44	46	46	48	48	50	50	52	52	54	54	56	56	58	58	60	60	62	62	64	64	66	66	68	68	70
N	19	19	20	20	21	21	22	22	23	23	24	24	25	25	26	26	27	27	28	28	29	29	30	30	31	31	32	32	33	33	34
A	32	62	32	62	32	62	32	62	32	62	32	62	32	62	32	62	32	62	32	62	32	62	32	62	32	62	32	62	32	62	32
KG	44	45	46	47	48	49	50	51	52	53	54	55	56	57	58	59	60	61	62	63	64	65	66	67	68	69	70	71	72	73	74

有效行程 Stroke	3780	3840	3900	3960	4020	4080	4140	4200	4260	4320	4380	4440	4500	4560	4620	4680	4740	4800	4860	4920	4980	5040	5100	5160	5220	5280	5340	5400	5460	5520	5580
L	4204	4264	4324	4384	4444	4504	4564	4624	4684	4744	4804	4864	4924	4984	5044	5104	5164	5224	5284	5344	5404	5464	5524	5584	5644	5704	5764	5824	5884	5944	6004
M	70	72	72	74	74	76	76	78	78	80	80	82	82	84	84	86	86	88	88	90	90	92	92	94	94	96	96	98	98	100	100
N	34	35	35	36	36	37	37	38	38	39	39	40	40	41	41	42	42	43	43	44	44	45	45	46	46	47	47	48	48	49	49
A	62	32	62	32	62	32	62	32	62	32	62	32	62	32	62	32	62	32	62	32	62	32	62	32	62	32	62	32	62	32	62
KG	75	76	77	78	79	80	81	82	83	84	85	86	87	88	89	90	91	92	93	94	95	96	97	98	99	100	101	102	103	104	105

- HNR
- HCR
- HNB
- HCB
- HNT
- XYZ
- ONB
- OCB
- GCR
- GCB
- GCBS
- GCRS
- ESR
- EMR
- EHR
- KSR
- LNP**
- DDR

参考资料
Reference data



重复精度
Repeat Accuracy
1μm

此图仅供参考, 出货规格详见尺寸图面
This picture for reference only, specs details according with the drawing.

最大行程
Max Stroke 5760mm

最大负载
Max Load 60kg

峰值推力
Peak thrust 512N

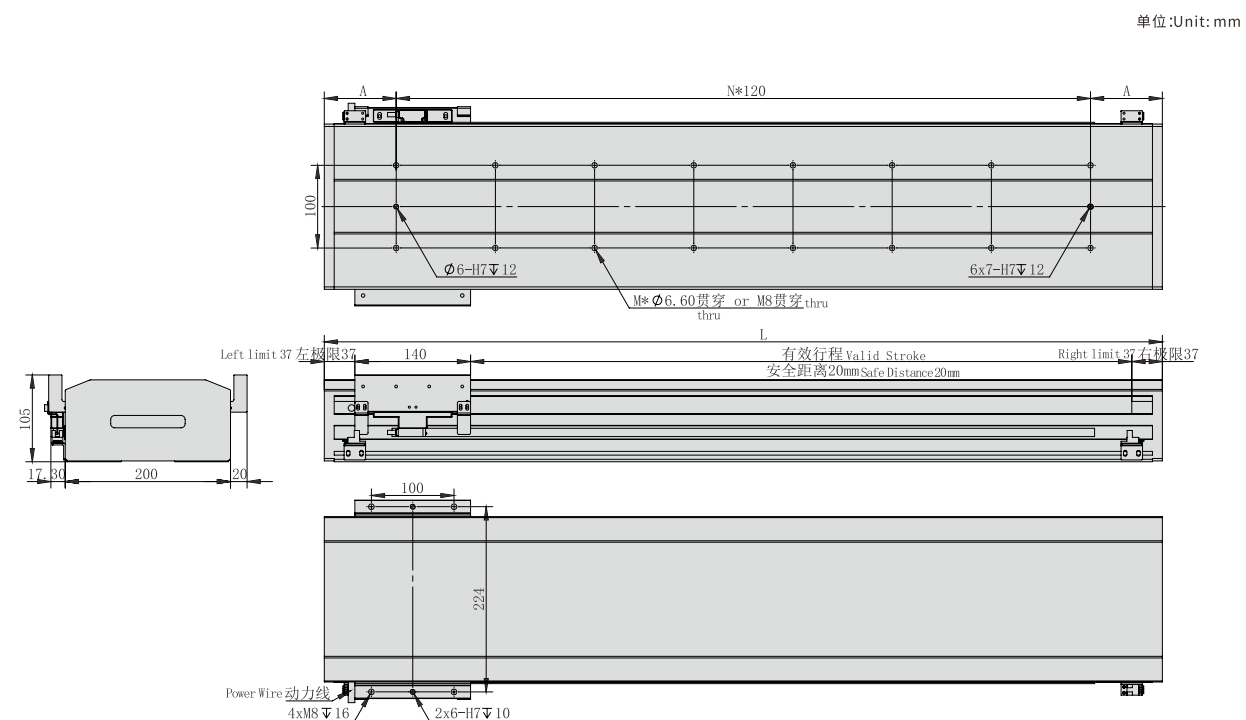
持续推力
Sustained thrust 181N

TPA-LNP-200D-P21--512N直线电机参数如下 Specification as below

产品型号 Product model		TPA-LNP-200D-P21			
持续推力 Rated thrust(N)		181			
峰值推力 Peak thrust(N)		512			
行程 Stroke(mm)		60~5760mm (间隔60) (Gap 60mm)			
重复精度 Repeated Accuracy (μm)	反馈类型 Feedback type	分辨率 DPI	60-1000mm	1001-2000mm	2001-5760mm
	光栅尺 Grating ruler	0.5μm	±1	±2	±3
	磁栅尺 Magnetic grating ruler	1μm	±2	±3	±5
最大负载 Max Load (kg)		60			
最高速度 Max speed(m/s)	分辨率:0.5μm/1μm DPI:0.5μm/1μm		5		
	分辨率:0.1μm DPI:0.1μm		1		
空载最大加速度 Maximum acceleration at no load(m/s ²)		50			

※注:最大负载情况下达不到最高速度和最大加速度。Note: The maximum speed and acceleration can't be reached under the maximum load.

TPA-LNP-200D-P21--512N直线电机
TPA-LNP-200D-P21--512N Linear motor



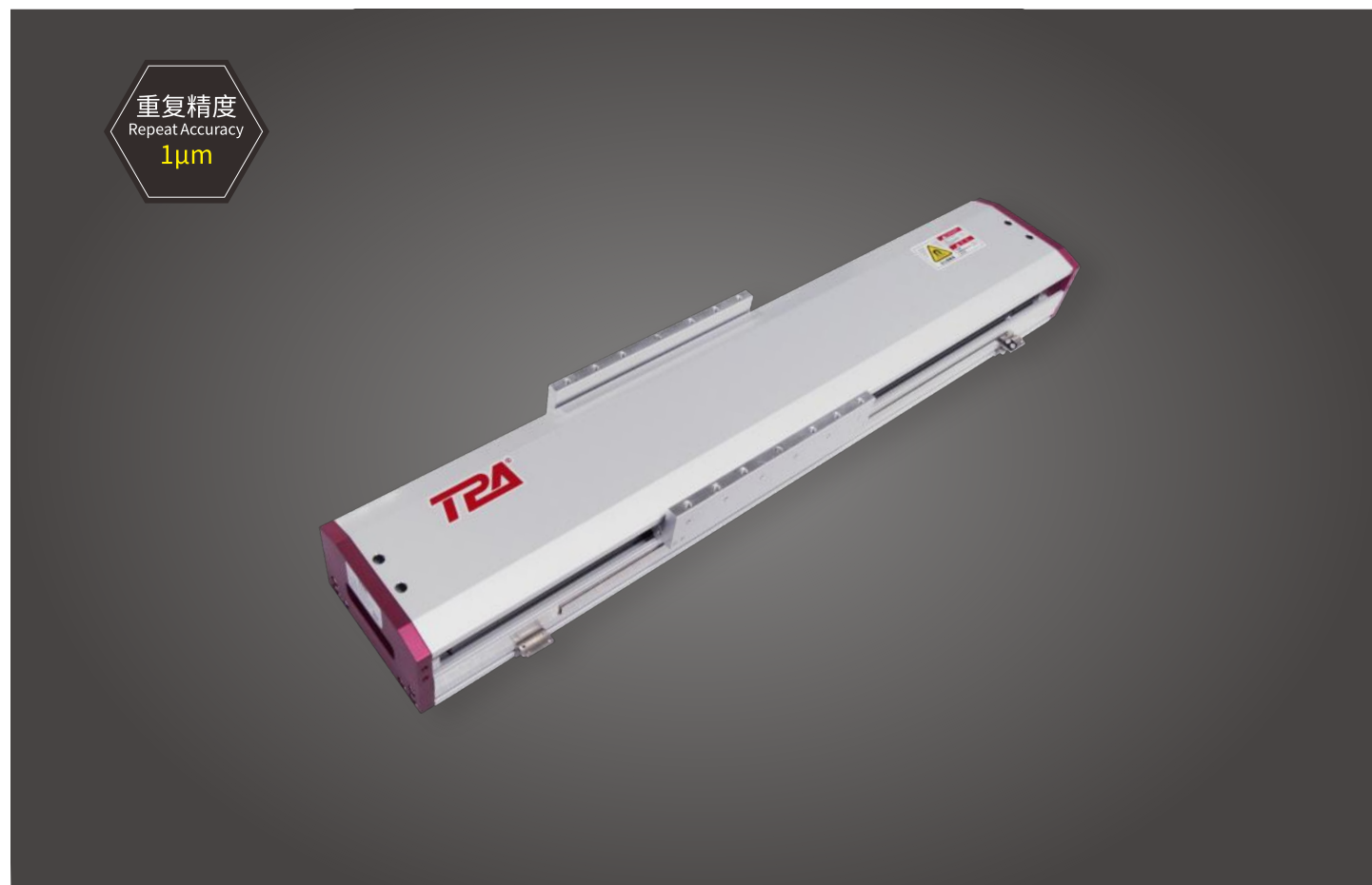
*不含电机重量。*Motor weight not included.

有效行程 Stroke	60	120	180	240	300	360	420	480	540	600	660	720	780	840	900	960	1020	1080	1140	1200	1260	1320	1380	1440	1500	1560	1620	1680	1740	1800	1860	1920
L	294	354	414	474	534	594	654	714	774	834	894	954	1014	1074	1134	1194	1254	1314	1374	1434	1494	1554	1614	1674	1734	1794	1854	1914	1974	2034	2094	2154
M	4	6	6	8	8	10	10	12	12	14	14	16	16	18	18	20	20	22	22	24	24	26	26	28	28	30	30	32	32	34	34	36
N	1	2	2	3	3	4	4	5	5	6	6	7	7	8	8	9	9	10	11	11	12	12	13	13	14	14	15	15	16	16	17	
A	87	57	87	57	87	57	87	57	87	57	87	57	87	57	87	57	87	57	87	57	87	57	87	57	87	57	87	57	87	57	87	
KG	11	12	13	14	15	16	17	18	19	20	21	22	23	24	25	26	27	28	29	30	31	32	33	34	35	36	37	38	39	40	41	42

有效行程 Stroke	1980	2040	2100	2160	2220	2280	2340	2400	2460	2520	2580	2640	2700	2760	2820	2880	2940	3000	3060	3120	3180	3240	3300	3360	3420	3480	3540	3600	3660	3720	3780	3840
L	2214	2274	2334	2394	2454	2514	2574	2634	2694	2754	2814	2874	2934	2994	3054	3114	3174	3234	3294	3354	3414	3474	3534	3594	3654	3714	3774	3834	3894	3954	4014	4074
M	36	38	38	40	40	42	42	44	44	46	46	48	48	50	50	52	52	54	54	56	56	58	58	60	60	62	62	64	64	66	66	68
N	17	18	18	19	19	20	20	21	21	22	22	23	23	24	24	25	25	26	26	27	27	28	28	29	29	30	30	31	31	32	32	33
A	87	57	87	57	87	57	87	57	87	57	87	57	87	57	87	57	87	57	87	57	87	57	87	57	87	57	87	57	87	57	87	
KG	43	44	45	46	47	48	49	50	51	52	53	54	55	56	57	58	59	60	61	62	63	64	65	66	67	68	69	70	71	72	73	74

有效行程 Stroke	3900	3960	4020	4080	4140	4200	4260	4320	4380	4440	4500	4560	4620	4680	4740	4800	4860	4920	4980	5040	5100	5160	5220	5280	5340	5400	5460	5520	5580	5640	5700	5760
L	4134	4194	4254	4314	4374	4434	4494	4554	4614	4674	4734	4794	4854	4914	4974	5034	5094	5154	5214	5274	5334	5394	5454	5514	5574	5634	5694	5754	5814	5874	5934	5994
M	68	70	70	72	72	74	74	76	76	78	78	80	80	82	82	84	84	86	86	88	88	90	90	92	92	94	94	96	96	98	98	100
N	33	34	34	35	35	36	36	37	37	38	38	39	39	40	40	41	41	42	42	43	43	44	44	45	45	46	46	47	47	48	48	49
A	87	57	87	57	87	57	87	57	87	57	87	57	87	57	87	57	87	57	87	57	87	57	87	57	87	57	87	57	87	57	87	
KG	75	76	77	78	79	80	81	82	83	84	85	86	87	88	89	90	91	92	93	94	95	96	97	98	99	100	101	102	103	104	105	106

- HNR
- HCR
- HNB
- HCB
- HNT
- XYZ
- ONB
- OCB
- GCR
- GCB
- GCBS
- GCRS
- ESR
- EMR
- EHR
- KSR
- LNP**
- DDR
- 参考资料
Reference data



此图仅供参考, 出货规格详见尺寸图面
This picture for reference only, specs details according with the drawing.

最大行程 Max Stroke 5640mm

最大负载 Max Load 120kg

峰值推力 Peak thrust 1023N

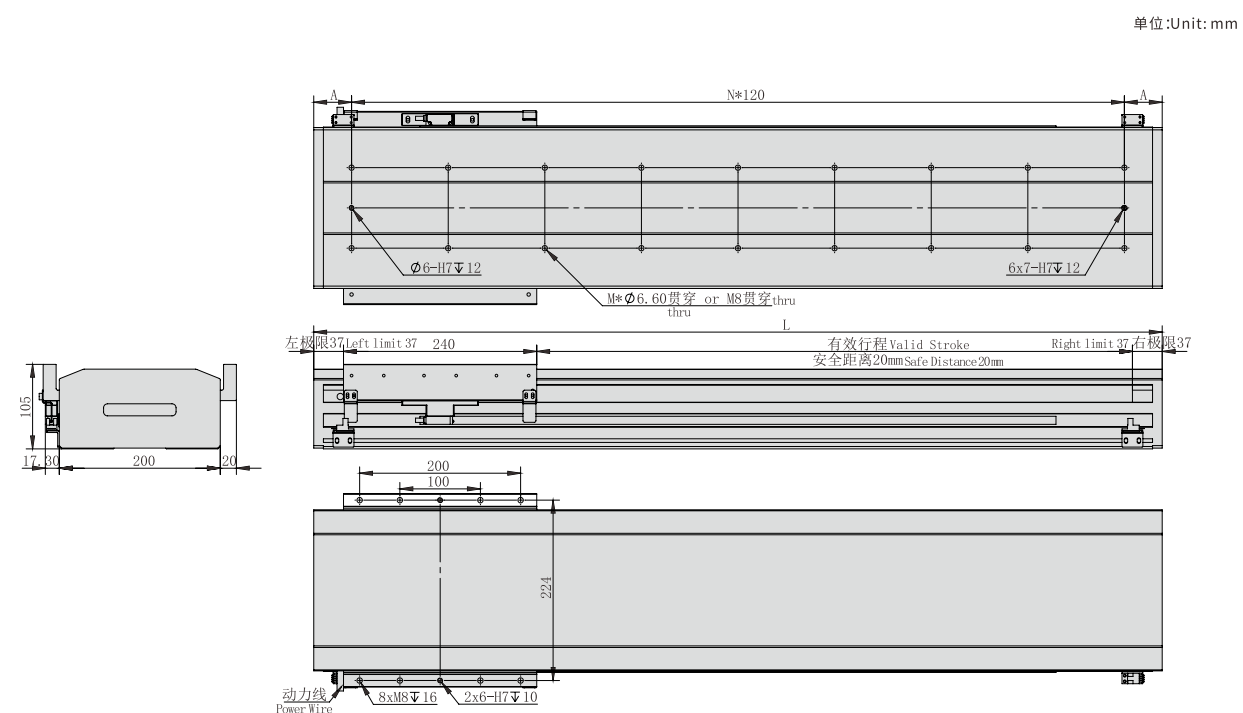
持续推力 Sustained thrust 362N

TPA-LNP-200D-P22--1023N直线电机参数如下 Specification as below

产品型号 Product model		TPA-LNP-200D-P22			
持续推力 Rated thrust(N)		362			
峰值推力 Peak thrust(N)		1023			
行程 Stroke(mm)		60~5640mm (间隔60) (Gap 60mm)			
重复精度 Repeated Accuracy (μm)	反馈类型 Feedback type	分辨率 DPI	60-1000mm	1001-2000mm	2001-5640mm
	光栅尺 Grating ruler	0.5μm	±1	±2	±3
	磁栅尺 Magnetic grating ruler	1μm	±2	±3	±5
最大负载 Max load (kg)		120			
最高速度 Max speed(m/s)	分辨率:0.5μm/1μm DPI:0.5μm/1μm		5		
	分辨率:0.1μm DPI:0.1μm		1		
空载最大加速度 Maximum acceleration at no load(m/s ²)		50			

※注:最大负载情况下达不到最高速度和最大加速度。Note: The maximum speed and acceleration can't be reached under the maximum load.

TPA-LNP-200D-P22--1023N直线电机
TPA-LNP-200D-P22-1023N Linear motor



*不含电机重量。*Motor weight not included.

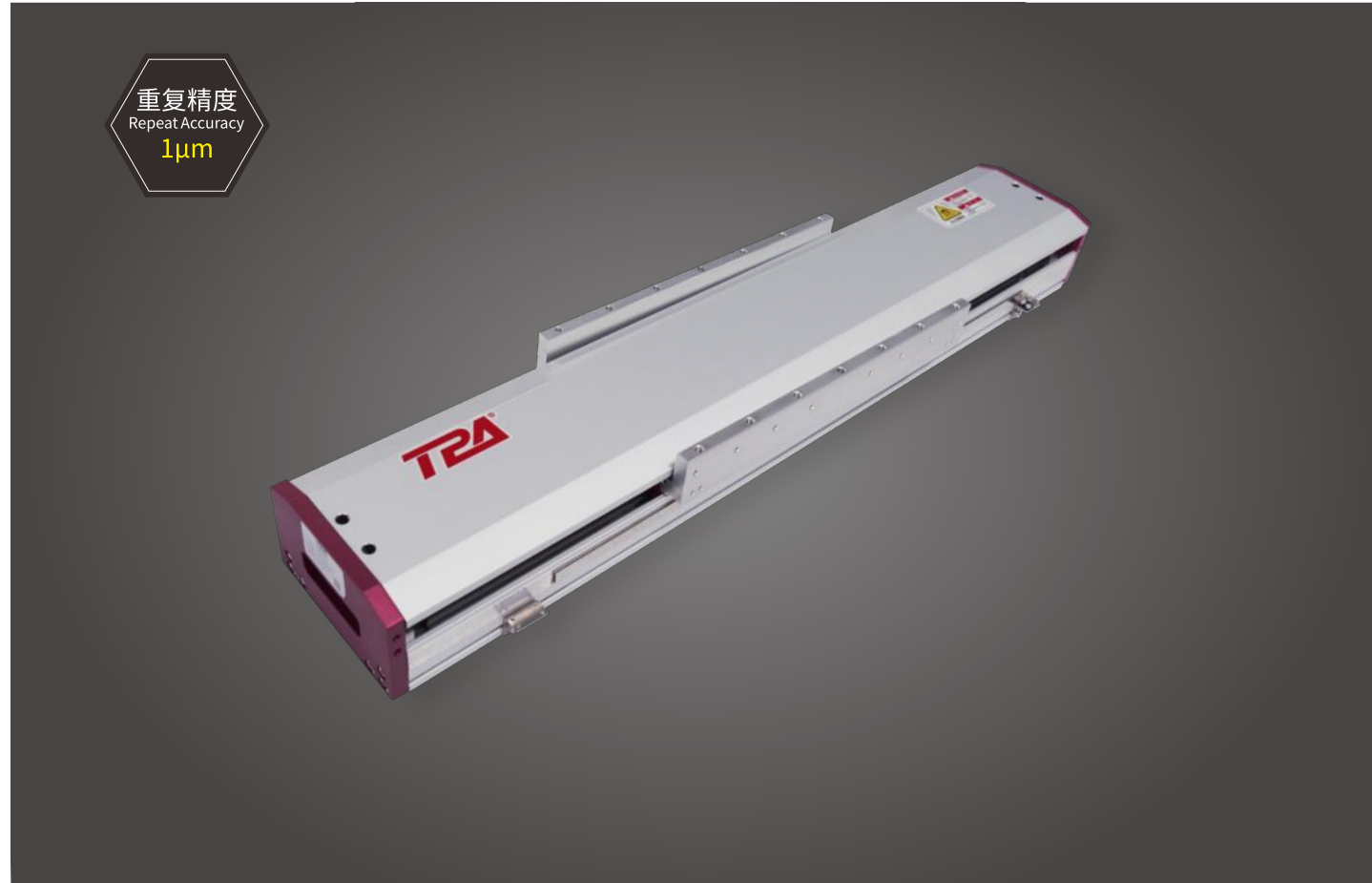
有效行程 Stroke	60	120	180	240	300	360	420	480	540	600	660	720	780	840	900	960	1020	1080	1140	1200	1260	1320	1380	1440	1500	1560	1620	1680	1740	1800	1860	1920
L	394	454	514	574	634	694	754	814	874	934	994	1054	1114	1174	1234	1294	1354	1414	1474	1534	1594	1654	1714	1774	1834	1894	1954	2014	2074	2134	2194	2254
M	6	8	8	10	10	12	12	14	14	16	16	18	18	20	20	22	22	24	24	26	26	28	28	30	30	32	32	34	34	36	36	38
N	2	3	3	4	4	5	5	6	6	7	7	8	8	9	9	10	10	11	11	12	12	13	13	14	14	15	15	16	16	17	17	18
A	77	47	77	47	77	47	77	47	77	47	77	47	77	47	77	47	77	47	77	47	77	47	77	47	77	47	77	47	77	47	77	
KG	16	17	18	19	20	21	22	23	24	25	26	27	28	29	30	31	32	33	34	35	36	37	38	39	40	41	42	43	44	45	46	47

有效行程 Stroke	1980	2040	2100	2160	2220	2280	2340	2400	2460	2520	2580	2640	2700	2760	2820	2880	2940	3000	3060	3120	3180	3240	3300	3360	3420	3480	3540	3600	3660	3720	3780
L	2314	2374	2434	2494	2554	2614	2674	2734	2794	2854	2914	2974	3034	3094	3154	3214	3274	3334	3394	3454	3514	3574	3634	3694	3754	3814	3874	3934	3994	4054	4114
M	38	40	40	42	42	44	44	46	46	48	48	50	50	52	52	54	54	56	56	58	58	60	60	62	62	64	64	66	66	68	68
N	18	19	19	20	20	21	21	22	22	23	23	24	24	25	25	26	26	27	27	28	28	29	29	30	30	31	31	32	32	33	33
A	77	47	77	47	77	47	77	47	77	47	77	47	77	47	77	47	77	47	77	47	77	47	77	47	77	47	77	47	77	47	77
KG	48	49	50	51	52	53	54	55	56	57	58	59	60	61	62	63	64	65	66	67	68	69	70	71	72	73	74	75	76	77	78

有效行程 Stroke	3840	3900	3960	4020	4080	4140	4200	4260	4320	4380	4440	4500	4560	4620	4680	4740	4800	4860	4920	4980	5040	5100	5160	5220	5280	5340	5400	5460	5520	5580	5640
L	4174	4234	4294	4354	4414	4474	4534	4594	4654	4714	4774	4834	4894	4954	5014	5074	5134	5194	5254	5314	5374	5434	5494	5554	5614	5674	5734	5794	5854	5914	5974
M	70	70	72	72	74	74	76	76	78	78	80	80	82	82	84	84	86	86	88	88	90	90	92	92	94	94	96	96	98	98	100
N	34	34	35	35	36	36	37	37	38	38	39	39	40	40	41	41	42	42	43	43	44	44	45	45	46	46	47	47	48	48	49
A	47	77	47	77	47	77	47	77	47	77	47	77	47	77	47	77	47	77	47	77	47	77	47	77	47	77	47	77	47	77	
KG	79	80	81	82	83	84	85	86	87	88	89	90	91	92	93	94	95	96	97	98	99	100	101	102	103	104	105	106	107	108	109

- HNR
- HCR
- HNB
- HCB
- HNT
- XYZ
- ONB
- OCB
- GCR
- GCB
- GCBS
- GCRS
- ESR
- EMR
- EHR
- KSR
- LNP**
- DDR

参考资料
Reference data



此图仅供参考, 出货规格详见尺寸图面
This picture for reference only, specs details according with the drawing.

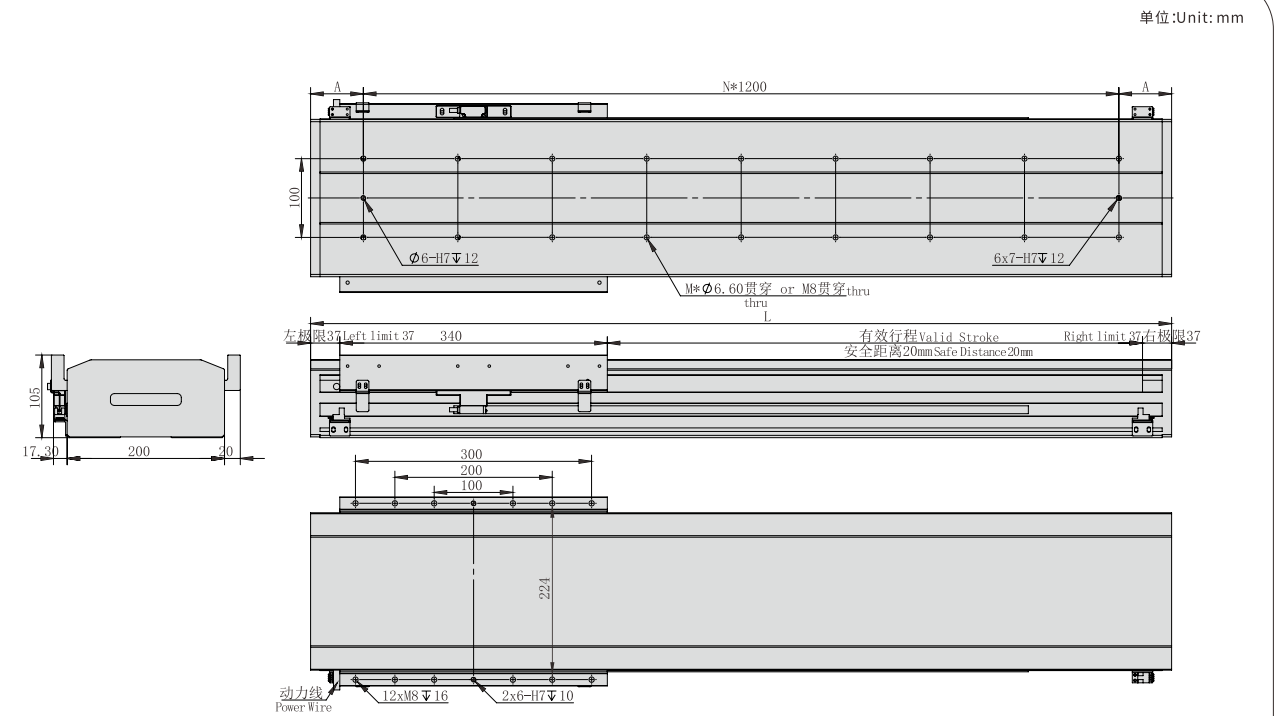
最大行程 Max Stroke	5580mm	最大负载 Max Load	180kg	峰值推力 Peak thrust	1535N	持续推力 Sustained thrust	544N
--------------------	--------	------------------	-------	---------------------	-------	--------------------------	------

TPA-LNP-200D-P23--1535N直线电机参数如下 Specification as below

产品型号 Product model		TPA-LNP-200D-P23			
持续推力 Rated thrust(N)		544			
峰值推力 Peak thrust(N)		1535			
行程 Stroke(mm)		60~5580mm (间隔60) (Gap 60mm)			
重复精度 Repeated Accuracy (μm)	反馈类型 Feedback type	分辨率 DPI	60-1000mm	1001-2000mm	2001-5580mm
	光栅尺 Grating ruler	0.5μm	±1	±2	±3
	磁栅尺 Magnetic grating ruler	1μm	±2	±3	±5
最大负载 Max load (kg)		180			
最高速度 Max speed(m/s)	分辨率:0.5μm/1μm DPI:0.5μm/1μm	5			
	分辨率:0.1μm DPI:0.1μm	1			
空载最大加速度 Maximum acceleration at no load(m/s ²)		50			

※注:最大负载情况下达不到最高速度和最大加速度。Note: The maximum speed and acceleration can't be reached under the maximum load.

TPA-LNP-200D-P23--1535N直线电机
TPA-LNP-200D-P23--1535N Linear motor



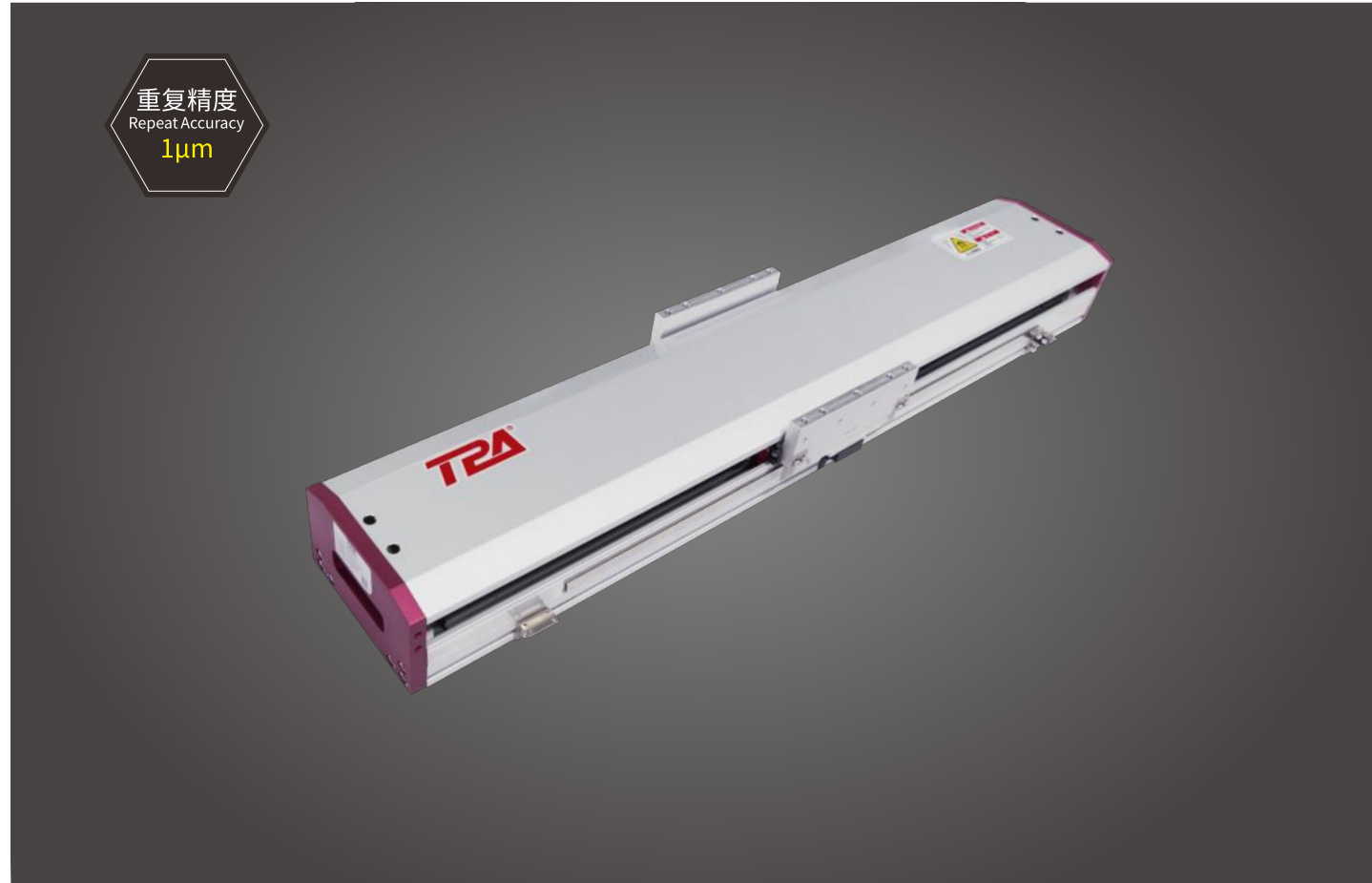
*不含电机重量。*Motor weight not included.

有效行程 Stroke	60	120	180	240	300	360	420	480	540	600	660	720	780	840	900	960	1020	1080	1140	1200	1260	1320	1380	1440	1500	1560	1620	1680	1740	1800	1860
L	494	554	614	674	734	794	854	914	974	1034	1094	1154	1214	1274	1334	1394	1454	1514	1574	1634	1694	1754	1814	1874	1934	1994	2054	2114	2174	2234	2294
M	8	10	10	12	12	14	14	16	16	18	18	20	20	22	22	24	24	26	26	28	28	30	30	32	32	34	34	36	36	38	38
N	4	5	5	6	6	7	7	8	8	9	9	10	10	11	11	12	12	13	13	14	14	15	15	16	16	17	17	18	18	19	19
A	67	37	67	37	67	37	67	37	67	37	67	37	67	37	67	37	67	37	67	37	67	37	67	37	67	37	67	37	67	37	
KG	20	21	22	23	24	25	26	27	28	29	30	31	32	33	34	35	36	37	38	39	40	41	42	43	44	45	46	47	48	49	50

有效行程 Stroke	1920	1980	2040	2100	2160	2220	2280	2340	2400	2460	2520	2580	2640	2700	2760	2820	2880	2940	3000	3060	3120	3180	3240	3300	3360	3420	3480	3540	3600	3660	3720
L	2354	2414	2474	2534	2594	2654	2714	2774	2834	2894	2954	3014	3074	3134	3194	3254	3314	3374	3434	3494	3554	3614	3674	3734	3794	3854	3914	3974	4034	4094	4154
M	40	40	42	42	44	44	46	46	48	48	50	50	52	52	54	54	56	56	58	58	60	60	62	62	64	64	66	66	68	68	70
N	20	20	21	21	22	22	23	23	24	24	25	25	26	26	27	27	28	28	29	29	30	30	31	31	32	32	33	33	34	34	35
A	37	67	37	67	37	67	37	67	37	67	37	67	37	67	37	67	37	67	37	67	37	67	37	67	37	67	37	67	37	67	37
KG	51	52	53	54	55	56	57	58	59	60	61	62	63	64	65	66	67	68	69	70	71	72	73	74	75	76	77	78	79	80	81

有效行程 Stroke	3780	3840	3900	3960	4020	4080	4140	4200	4260	4320	4380	4440	4500	4560	4620	4680	4740	4800	4860	4920	4980	5040	5100	5160	5220	5280	5340	5400	5460	5520	5580
L	4214	4274	4334	4394	4454	4514	4574	4634	4694	4754	4814	4874	4934	4994	5054	5114	5174	5234	5294	5354	5414	5474	5534	5594	5654	5714	5774	5834	5894	5954	6014
M	70	72	72	74	74	76	76	78	78	80	80	82	82	84	84	86	86	88	88	90	90	92	92	94	94	96	96	98	98	100	100
N	35	36	36	37	37	38	38	39	39	40	40	41	41	42	42	43	43	44	44	45	45	46	46	47	47	48	48	49	49	50	50
A	67	37	67	37	67	37	67	37	67	37	67	37	67	37	67	37	67	37	67	37	67	37	67	37	67	37	67	37	67	37	
KG	82	83	84	85	86	87	88	89	90	91	92	93	94	95	96	97	98	99	100	101	102	103	104	105	106	107	108	109	110	111	112

- HNR
- HCR
- HNB
- HCB
- HNT
- XYZ
- ONB
- OCB
- GCR
- GCB
- GCBS
- GCRS
- ESR
- EMR
- EHR
- KSR
- LNP**
- DDR
- 参考资料
Reference data



此图仅供参考, 出货规格详见尺寸图面
This picture for reference only, specs details according with the drawing.

最大行程 Max Stroke 5700mm

最大负载 Max Load 100kg

峰值推力 Peak thrust 823N

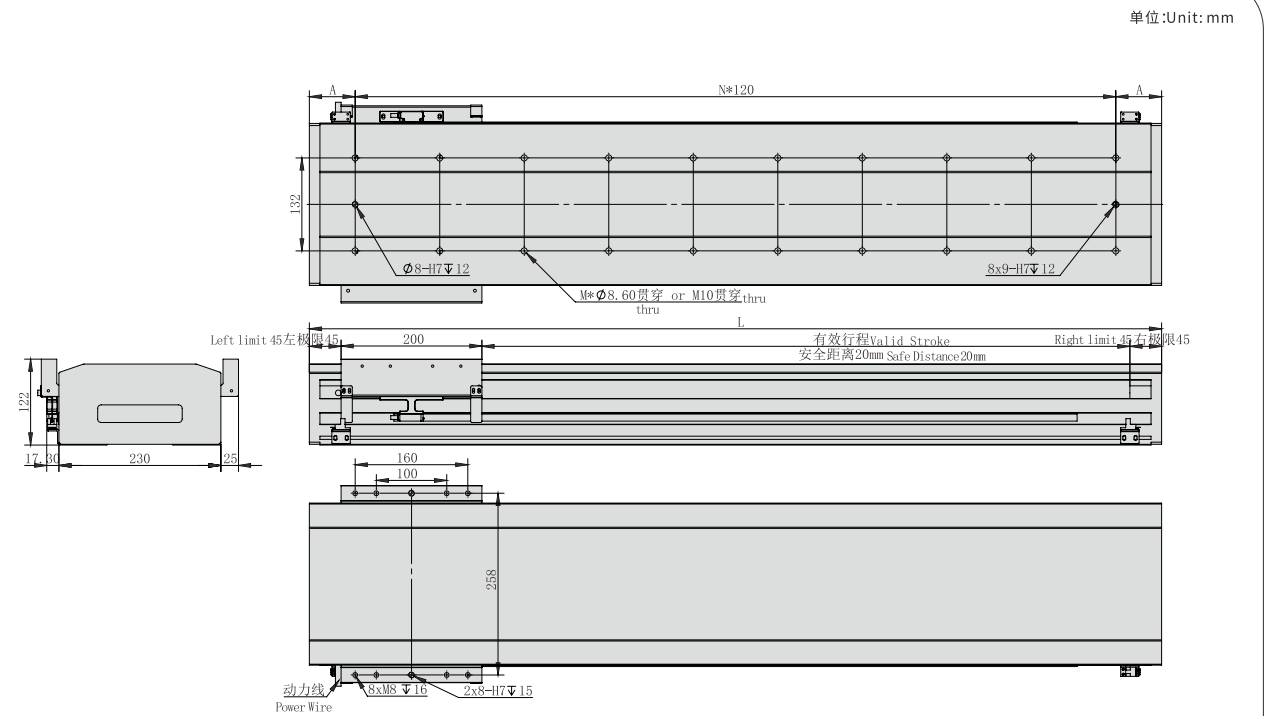
持续推力 Sustained thrust 292N

TPA-LNP-230D-P31--823N直线电机参数如下 Specification as below

产品型号 Product model		TPA-LNP-230D-P31			
持续推力 Rated thrust(N)		292			
峰值推力 Peak thrust(N)		823			
行程 Stroke(mm)		60~5700mm (间隔60) (Gap 60mm)			
重复精度 Repeated Accuracy (μm)	反馈类型 Feedback type	分辨率 DPI	60-1000mm	1001-2000mm	2001-5700mm
	光栅尺 Grating ruler	0.5μm	±1	±2	±3
	磁栅尺 Magnetic grating ruler	1μm	±2	±3	±5
最大负载 Max load (kg)		100			
最高速度 Max speed(m/s)	分辨率:0.5μm/1μm DPI:0.5μm/1μm		5		
	分辨率:0.1μm DPI:0.1μm		1		
空载最大加速度 Maximum acceleration at no load(m/s ²)		50			

※注:最大负载情况下达不到最高速度和最大加速度。Note: The maximum speed and acceleration can't be reached under the maximum load.

TPA-LNP-230D-P31--823N直线电机
TPA-LNP-230D-P31--823N Linear motor



*不含电机重量。*Motor weight not included.

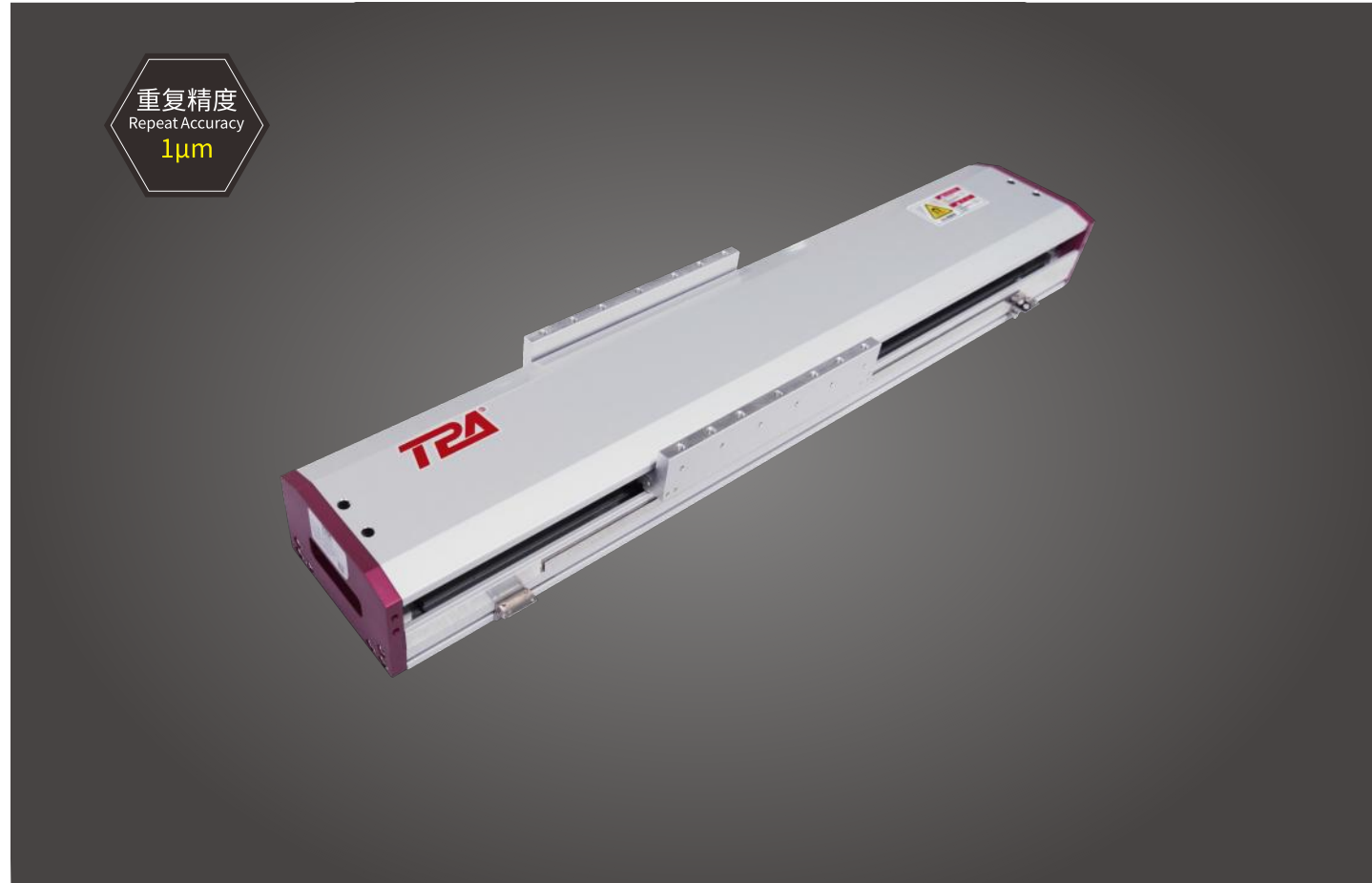
有效行程 Stroke	60	120	180	240	300	360	420	480	540	600	660	720	780	840	900	960	1020	1080	1140	1200	1260	1320	1380	1440	1500	1560	1620	1680	1740	1800	1860	1920
L	370	430	490	550	610	670	730	790	850	910	970	1030	1090	1150	1210	1270	1330	1390	1450	1510	1570	1630	1690	1750	1810	1870	1930	1990	2050	2110	2170	2230
M	6	8	8	10	10	12	12	14	14	16	16	18	18	20	20	22	22	24	24	26	26	28	28	30	30	32	32	34	34	36	36	38
N	2	3	3	4	4	5	5	6	6	7	7	8	8	9	9	10	10	11	11	12	12	13	13	14	14	15	15	16	16	17	17	18
A	65	35	65	35	65	35	65	35	65	35	65	35	65	35	65	35	65	35	65	35	65	35	65	35	65	35	65	35	65	35	65	35
KG	20	22	24	26	28	30	32	34	36	38	40	42	44	46	48	50	52	54	56	58	60	62	64	66	68	70	72	74	76	78	80	82

有效行程 Stroke	1980	2040	2100	2160	2220	2280	2340	2400	2460	2520	2580	2640	2700	2760	2820	2880	2940	3000	3060	3120	3180	3240	3300	3360	3420	3480	3540	3600	3660	3720	3780
L	2290	2350	2410	2470	2530	2590	2650	2710	2770	2830	2890	2950	3010	3070	3130	3190	3250	3310	3370	3430	3490	3550	3610	3670	3730	3790	3850	3910	3970	4030	4090
M	38	40	40	42	42	44	44	46	46	48	48	50	50	52	52	54	54	56	56	58	58	60	60	62	62	64	64	66	66	68	68
N	18	19	19	20	20	21	21	22	22	23	23	24	24	25	25	26	26	27	27	28	28	29	29	30	30	31	31	32	32	33	33
A	65	35	65	35	65	35	65	35	65	35	65	35	65	35	65	35	65	35	65	35	65	35	65	35	65	35	65	35	65	35	65
KG	84	86	88	90	92	94	96	98	100	102	104	106	108	110	112	114	116	118	120	122	124	126	128	130	132	134	136	138	140	142	144

有效行程 Stroke	3840	3900	3960	4020	4080	4140	4200	4260	4320	4380	4440	4500	4560	4620	4680	4740	4800	4860	4920	4980	5040	5100	5160	5220	5280	5340	5400	5460	5520	5580	5640	5700
L	4150	4210	4270	4330	4390	4450	4510	4570	4630	4690	4750	4810	4870	4930	4990	5050	5110	5170	5230	5290	5350	5410	5470	5530	5590	5650	5710	5770	5830	5890	5950	6010
M	70	70	72	72	74	74	76	76	78	78	80	80	82	82	84	84	86	86	88	88	90	90	92	92	94	94	96	96	98	98	100	100
N	34	34	35	35	36	36	37	37	38	38	39	39	40	40	41	41	42	42	43	43	44	44	45	45	46	46	47	47	48	48	49	49
A	35	65	35	65	35	65	35	65	35	65	35	65	35	65	35	65	35	65	35	65	35	65	35	65	35	65	35	65	35	65	35	
KG	146	148	150	152	154	156	158	160	162	164	166	168	170	172	174	176	178	180	182	184	186	188	190	192	194	196	198	200	202	204	206	208

- HNR
- HCR
- HNB
- HCB
- HNT
- XYZ
- ONB
- OCB
- GCR
- GCB
- GCBS
- GCRS
- ESR
- EMR
- EHR
- KSR
- LNP**
- DDR

参考资料
Reference data



此图仅供参考, 出货规格详见尺寸图面
This picture for reference only, specs details according with the drawing.

最大行程 Max Stroke 5700mm

最大负载 Max Load 200kg

峰值推力 Peak thrust 1646N

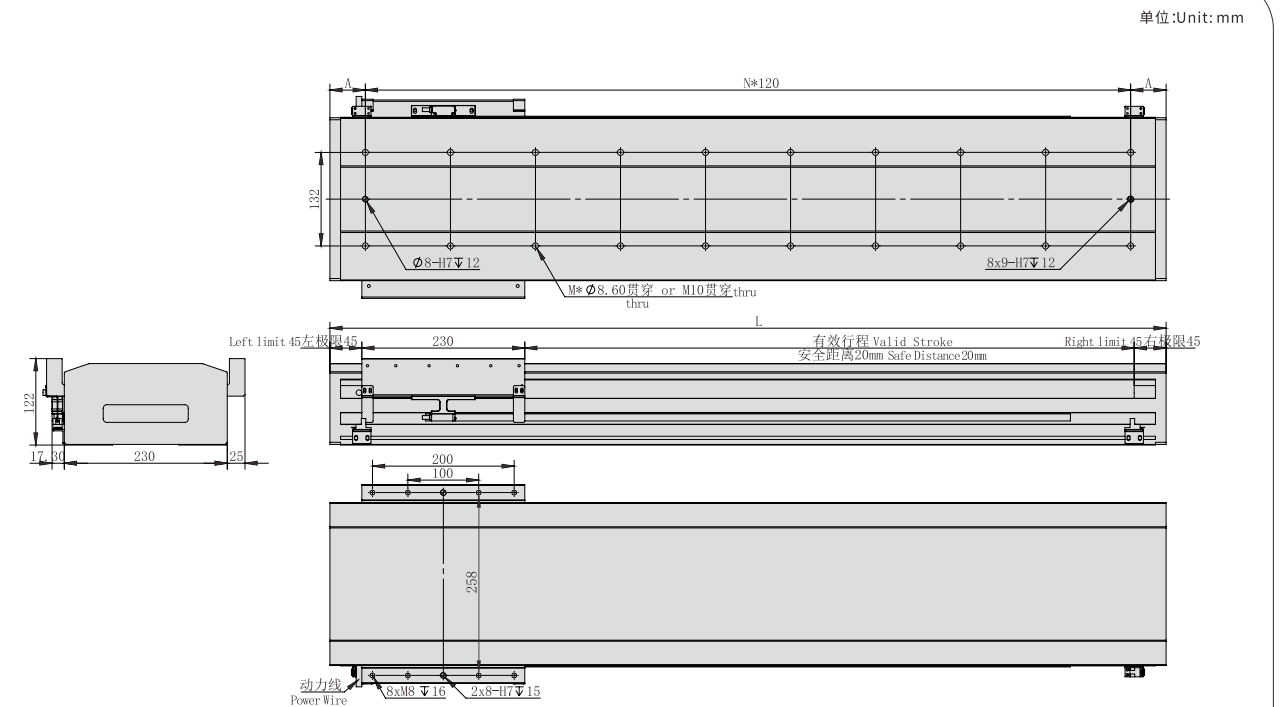
持续推力 Sustained thrust 583N

TPA-LNP-230D-P32--1646N直线电机参数如下 Specification as below

产品型号 Product model		TPA-LNP-230D-P32			
持续推力 Rated thrust(N)		583			
峰值推力 Peak thrust(N)		1646			
行程 Stroke(mm)		60~5700mm (间隔60) (Gap 60mm)			
重复精度 Repeated Accuracy (μm)	反馈类型 Feedback type	分辨率 DPI	60-1000mm	1001-2000mm	2001-5700mm
	光栅尺 Grating ruler	0.5μm	±1	±2	±3
	磁栅尺 Magnetic grating ruler	1μm	±2	±3	±5
最大负载 Max load (kg)		200			
最高速度 Max speed(m/s)	分辨率:0.5μm/1μm DPI:0.5μm/1μm		5		
	分辨率:0.1μm DPI:0.1μm		1		
空载最大加速度 Maximum acceleration at no load(m/s ²)		50			

※注:最大负载情况下达不到最高速度和最大加速度。Note: The maximum speed and acceleration can't be reached under the maximum load.

TPA-LNP-230D-P32--1646N直线电机
TPA-LNP-230D-P32--1646N Linear motor



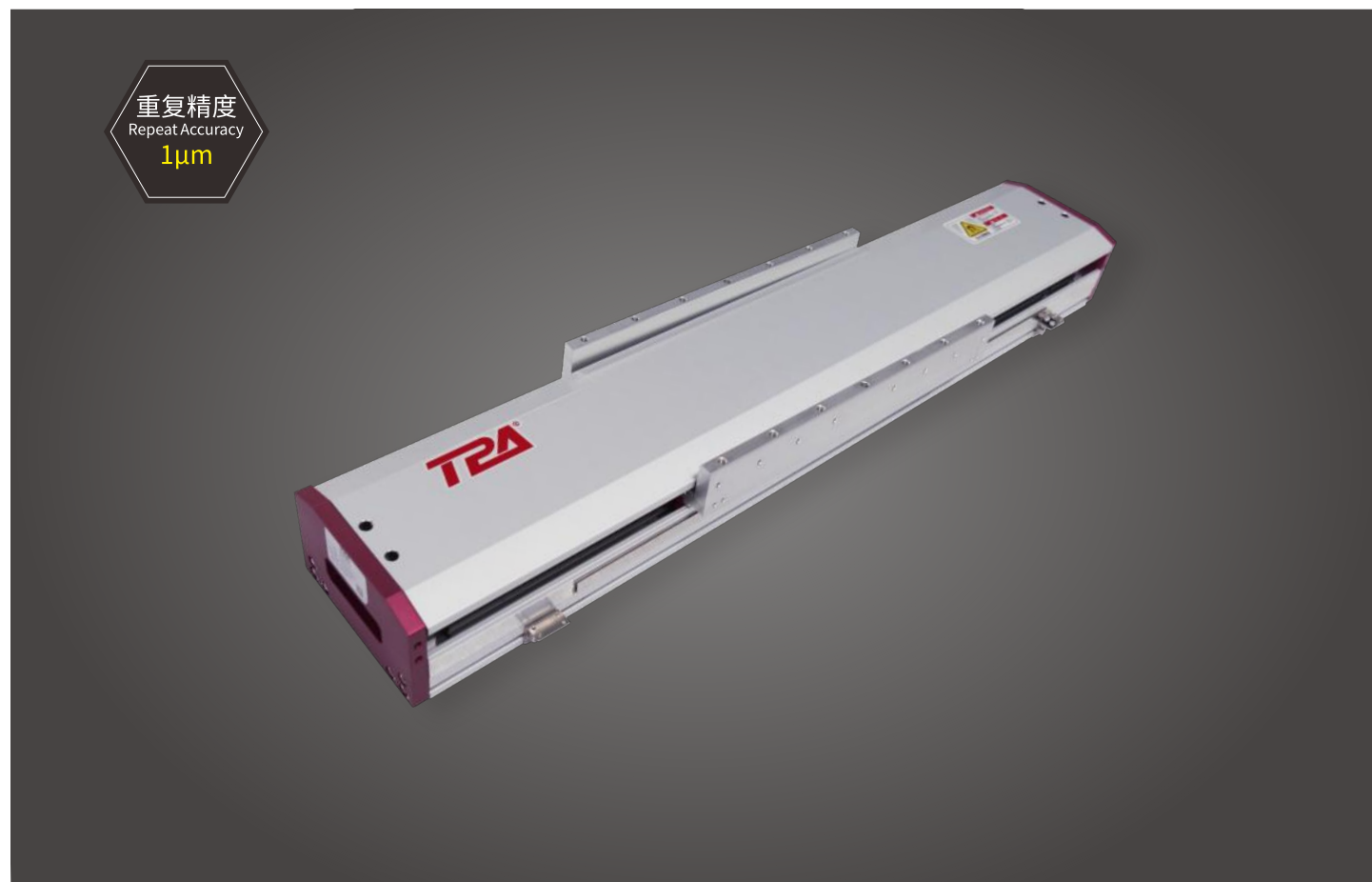
*不含电机重量。*Motor weight not included.

有效行程 Stroke	60	120	180	240	300	360	420	480	540	600	660	720	780	840	900	960	1020	1080	1140	1200	1260	1320	1380	1440	1500	1560	1620	1680	1740	1800	1860	1920
L	370	430	490	550	610	670	730	790	850	910	970	1030	1090	1150	1210	1270	1330	1390	1450	1510	1570	1630	1690	1750	1810	1870	1930	1990	2050	2110	2170	2230
M	6	8	8	10	10	12	12	14	14	16	16	18	18	20	20	22	22	24	24	26	26	28	28	30	30	32	32	34	34	36	36	38
N	2	3	3	4	4	5	5	6	6	7	7	8	8	9	9	10	10	11	11	12	12	13	13	14	14	15	15	16	16	17	17	18
A	65	35	65	35	65	35	65	35	65	35	65	35	65	35	65	35	65	35	65	35	65	35	65	35	65	35	65	35	65	35	65	35
KG	20	22	24	26	28	30	32	34	36	38	40	42	44	46	48	50	52	54	56	58	60	62	64	66	68	70	72	74	76	78	80	82

有效行程 Stroke	1980	2040	2100	2160	2220	2280	2340	2400	2460	2520	2580	2640	2700	2760	2820	2880	2940	3000	3060	3120	3180	3240	3300	3360	3420	3480	3540	3600	3660	3720	3780	3840
L	2290	2350	2410	2470	2530	2590	2650	2710	2770	2830	2890	2950	3010	3070	3130	3190	3250	3310	3370	3430	3490	3550	3610	3670	3730	3790	3850	3910	3970	4030	4090	4150
M	38	40	40	42	42	44	44	46	46	48	48	50	50	52	52	54	54	56	56	58	58	60	60	62	62	64	64	66	66	68	68	70
N	18	19	19	20	20	21	21	22	22	23	23	24	24	25	25	26	26	27	27	28	28	29	29	30	30	31	31	32	32	33	33	34
A	65	35	65	35	65	35	65	35	65	35	65	35	65	35	65	35	65	35	65	35	65	35	65	35	65	35	65	35	65	35	65	35
KG	84	86	88	90	92	94	96	98	100	102	104	106	108	110	112	114	116	118	120	122	124	126	128	130	132	134	136	138	140	142	144	146

有效行程 Stroke	3900	3960	4020	4080	4140	4200	4260	4320	4380	4440	4500	4560	4620	4680	4740	4800	4860	4920	4980	5040	5100	5160	5220	5280	5340	5400	5460	5520	5580	5640	5700
L	4210	4270	4330	4390	4450	4510	4570	4630	4690	4750	4810	4870	4930	4990	5050	5110	5170	5230	5290	5350	5410	5470	5530	5590	5650	5710	5770	5830	5890	5950	6010
M	70	72	72	74	74	76	76	78	78	80	80	82	82	84	84	86	86	88	88	90	90	92	92	94	94	96	96	98	98	100	100
N	34	35	35	36	36	37	37	38	38	39	39	40	40	41	41	42	42	43	43	44	44	45	45	46	46	47	47	48	48	49	49
A	65	35	65	35	65	35	65	35	65	35	65	35	65	35	65	35	65	35	65	35	65	35	65	35	65	35	65	35	65	35	65
KG	148	150	152	154	156	158	160	162	164	166	168	170	172	174	176	178	180	182	184	186	188	190	192	194	196	198	200	202	204	206	208

- HNR
- HCR
- HNB
- HCB
- HNT
- XYZ
- ONB
- OCB
- GCR
- GCB
- GCBS
- GCRS
- ESR
- EMR
- EHR
- KSR
- LNP**
- DDR
- 参考资料 Reference data



此图仅供参考, 出货规格详见尺寸图面
This picture for reference only, specs details according with the drawing.

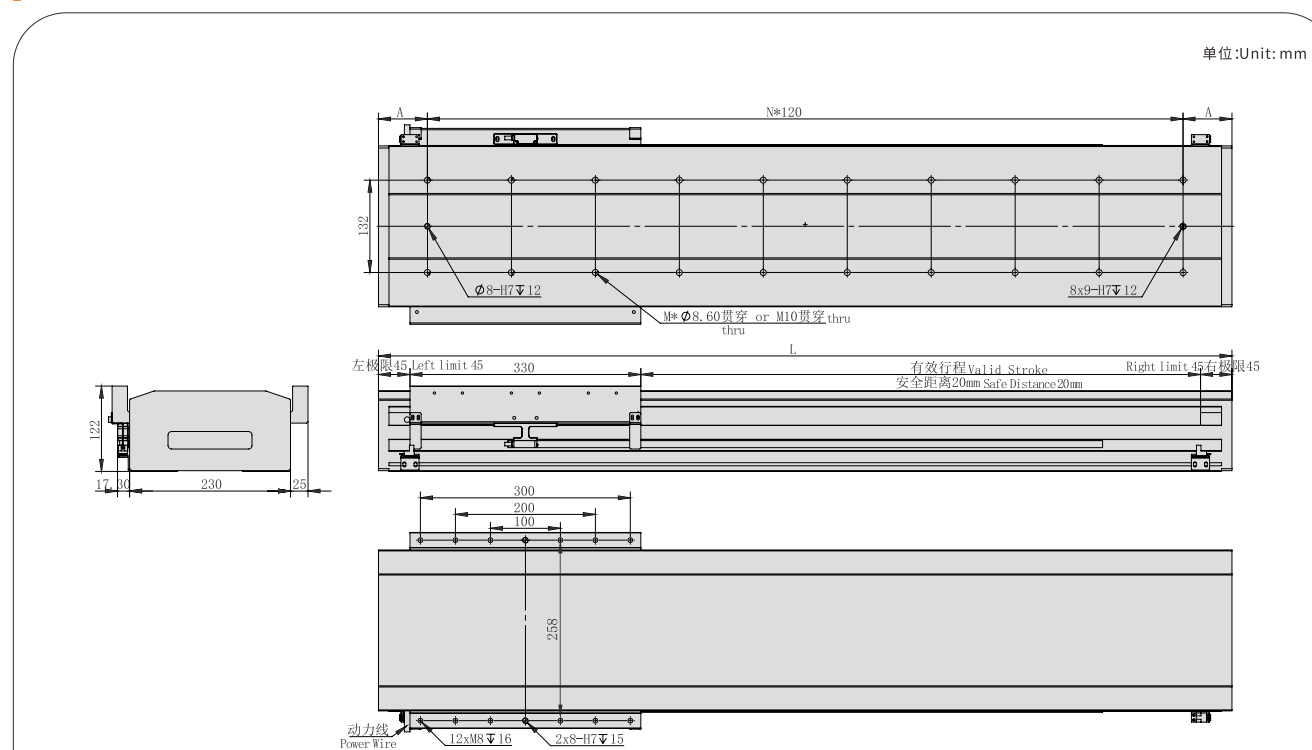
- 最大行程 Max Stroke: 5580mm
- 最大负载 Max Load: 300kg
- 峰值推力 Peak thrust: 2469N
- 持续推力 Sustained thrust: 875N

TPA-LNP-230D-P33--2469N直线电机参数如下 Specification as below

产品型号 Product model		TPA-LNP-230D-P33			
持续推力 Rated thrust(N)		875			
峰值推力 Peak thrust(N)		2469			
行程 Stroke(mm)		60~5580mm (间隔60) (Gap 60mm)			
重复精度 Repeated Accuracy (μm)	反馈类型 Feedback type	分辨率 DPI	60-1000mm	1001-2000mm	2001-5580mm
	光栅尺 Grating ruler	0.5μm	±1	±2	±3
	磁栅尺 Magnetic grating ruler	1μm	±2	±3	±5
最大负载 Max load (kg)		300			
最高速度 Max speed(m/s)	分辨率:0.5μm/1μm DPI:0.5μm/1μm		5		
	分辨率:0.1μm DPI:0.1μm		1		
空载最大加速度 Maximum acceleration at no load(m/s ²)		50			

※注:最大负载情况下达不到最高速度和最大加速度。Note: The maximum speed and acceleration can't be reached under the maximum load.

TPA-LNP-230D-P33--2469N直线电机
TPA-LNP-230D-P33--2469N Linear motor

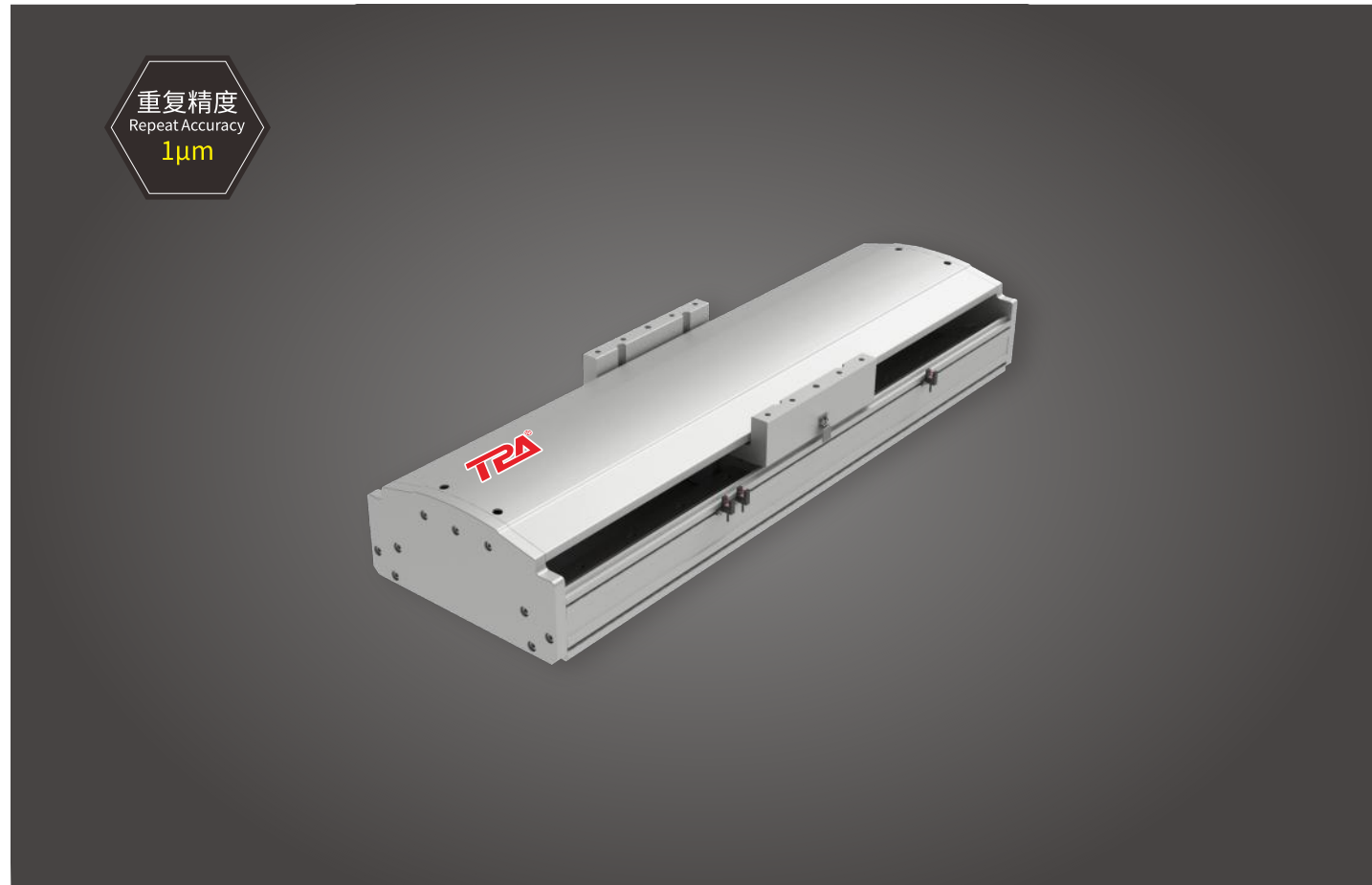


*不含电机重量。*Motor weight not included.

有效行程 Stroke	60	120	180	240	300	360	420	480	540	600	660	720	780	840	900	960	1020	1080	1140	1200	1260	1320	1380	1440	1500	1560	1620	1680	1740	1800	1860
L	500	560	620	680	740	800	860	920	980	1040	1100	1160	1220	1280	1340	1400	1460	1520	1580	1640	1700	1760	1820	1880	1940	2000	2060	2120	2180	2240	2300
M	8	10	10	12	12	14	14	16	16	18	18	20	20	22	22	24	24	26	26	28	28	30	30	32	32	34	34	36	36	38	38
N	3	4	4	5	5	6	6	7	7	8	8	9	9	10	10	11	11	12	12	13	13	14	14	15	15	16	16	17	17	18	18
A	70	40	70	40	70	40	70	40	70	40	70	40	70	40	70	40	70	40	70	40	70	40	70	40	70	40	70	40	70	40	70
KG	26	28	30	32	34	36	38	40	42	44	46	48	50	52	54	56	58	60	62	64	66	68	70	72	74	76	78	80	82	84	86

有效行程 Stroke	1920	1980	2040	2100	2160	2220	2280	2340	2400	2460	2520	2580	2640	2700	2760	2820	2880	2940	3000	3060	3120	3180	3240	3300	3360	3420	3480	3540	3600	3660	3720
L	2360	2420	2480	2540	2600	2660	2720	2780	2840	2900	2960	3020	3080	3140	3200	3260	3320	3380	3440	3500	3560	3620	3680	3740	3800	3860	3920	3980	4040	4100	4160
M	40	40	42	42	44	44	46	46	48	48	50	50	52	52	54	54	56	56	58	58	60	60	62	62	64	64	66	66	68	68	70
N	19	19	20	20	21	21	22	22	23	23	24	24	25	25	26	26	27	27	28	28	29	29	30	30	31	31	32	32	33	33	34
A	40	70	40	70	40	70	40	70	40	70	40	70	40	70	40	70	40	70	40	70	40	70	40	70	40	70	40	70	40	70	40
KG	88	90	92	94	96	98	100	102	104	106	108	110	112	114	116	118	120	122	124	126	128	130	132	134	136	138	140	142	144	146	148

有效行程 Stroke	3780	3840	3900	3960	4020	4080	4140	4200	4260	4320	4380	4440	4500	4560	4620	4680	4740	4800	4860	4920	4980	5040	5100	5160	5220	5280	5340	5400	5460	5520	5580
L	4220	4280	4340	4400	4460	4520	4580	4640	4700	4760	4820	4880	4940	5000	5060	5120	5180	5240	5300	5360	5420	5480	5540	5600	5660	5720	5780	5840	5900	5960	6020
M	70	72	72	74	74	76	76	78	78	80	80	82	82	84	84	86	86	88	88	90	90	92	92	94	94	96	96	98	98	100	100
N	34	35	35	36	36	37	37	38	38	39	39	40	40	41	41	42	42	43	43	44	44	45	45	46	46	47	47	48	48	49	49
A	70	40	70	40	70	40	70	40	70	40	70	40	70	40	70	40	70	40	70	40	70	40	70	40	70	40	70	40	70	40	70
KG	150	152	154	156	158	160	162	164	166	168	170	172	174	176	178	180	182	184	186	188	190	192	194	196	198	200	202	204	206	208	210



此图仅供参考, 出货规格详见尺寸图面
This picture for reference only, specs details according with the drawing.

最大行程 Max Stroke 4320mm

最大负载 Max Load 100kg

峰值推力 Peak thrust 805N

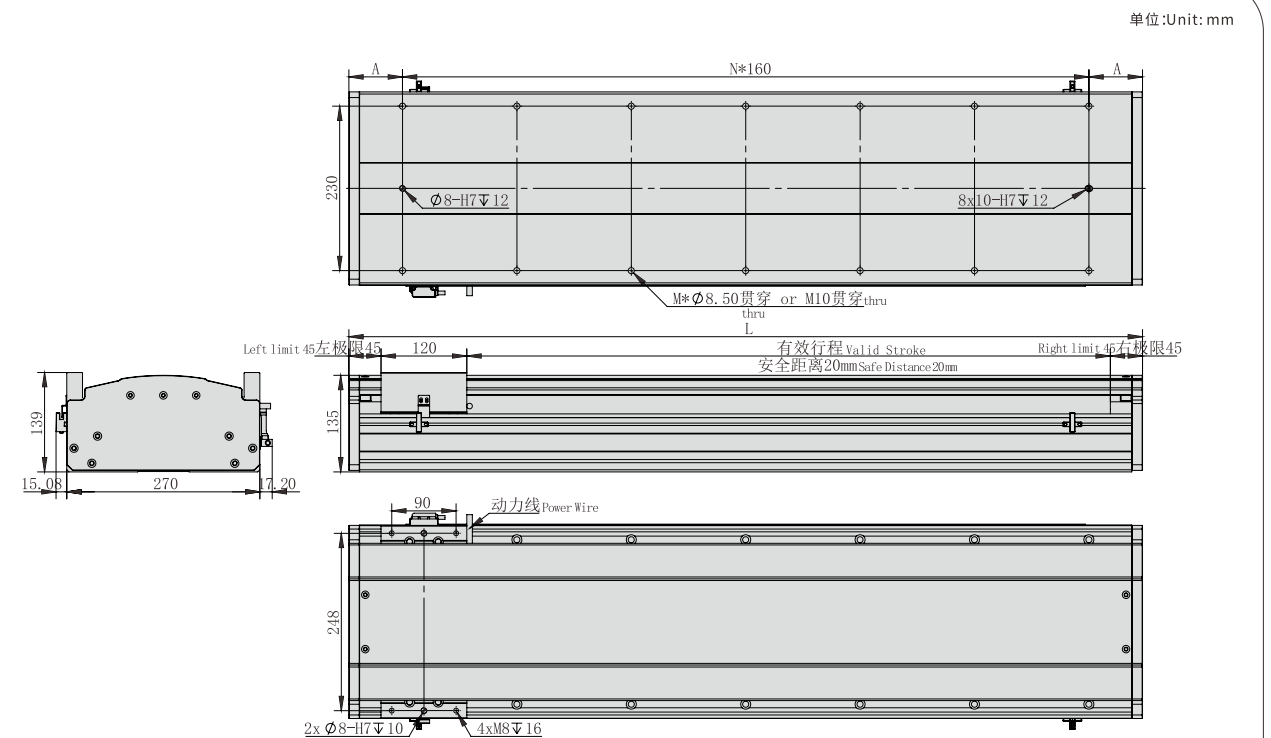
持续推力 Sustained thrust 365N

TPA-LNP-270H-PKM1001直线电机参数如下 Specification as below

产品型号 Product model		TPA-LNP-270H-PKM1001			
持续推力 Rated thrust(N)		365			
峰值推力 Peak thrust(N)		805			
行程 Stroke(mm)		80~4320mm (间隔80) (Gap 80mm)			
重复精度 Repeated Accuracy (μm)	反馈类型 Feedback type	分辨率 DPI	80-1000mm	1001-2000mm	2001-4320mm
	光栅尺 Grating ruler	0.5μm	±1	±2	±3
	磁栅尺 Magnetic grating ruler	1μm	±2	±3	±5
最大负载 Max Load (kg)		100			
最高速度 Max speed(m/s)	分辨率:0.5μm/1μm DPI:0.5μm/1μm		5		
	分辨率:0.1μm DPI:0.1μm		1		
空载最大加速度 Maximum acceleration at no load(m/s ²)		50			

※注:最大负载情况下达不到最高速度和最大加速度。Note: The maximum speed and acceleration can't be reached under the maximum load.

TPA-LNP-270H--805N直线电机
TPA-LNP-270H--805N Linear motor



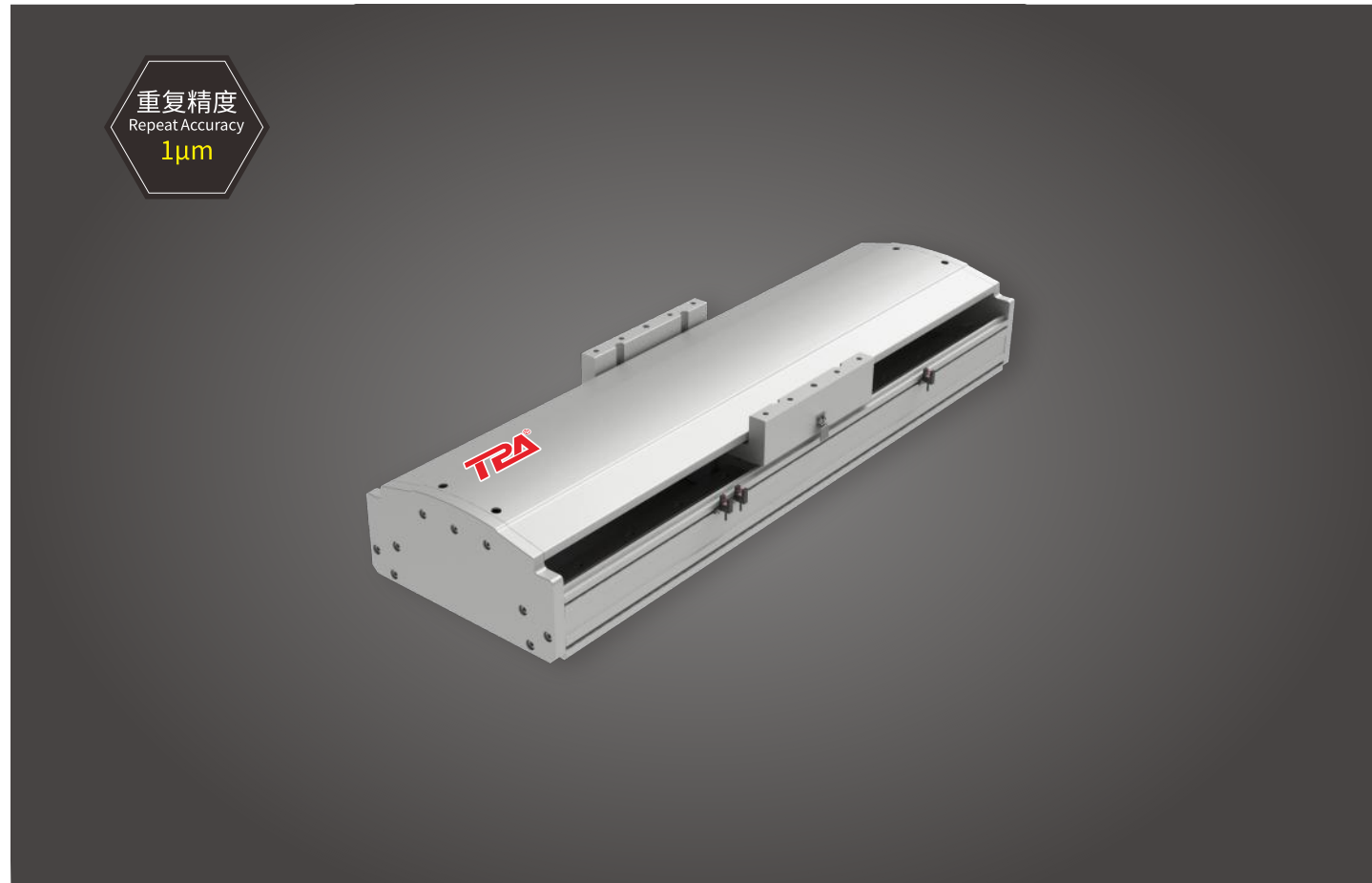
*不含电机重量。*Motor weight not included.

有效行程 Stroke	80	160	240	320	400	480	560	640	720	800	880	960	1040	1120	1200	1280	1360	1440	1520	1600	1680	1760	1840	1920
L	310	390	470	550	630	710	790	870	950	1030	1110	1190	1270	1350	1430	1510	1590	1670	1750	1830	1910	1990	2070	2150
M	4	6	6	8	8	10	10	12	12	14	14	16	16	18	18	20	20	22	22	24	24	26	26	28
N	1	2	2	3	3	4	4	5	5	6	6	7	7	8	8	9	9	10	10	11	11	12	12	13
A	75	35	75	35	75	35	75	35	75	35	75	35	75	35	75	35	75	35	75	35	75	35	75	35
KG	18.6	21.8	25	28.2	31.4	34.6	37.8	41	44.2	47.4	50.6	53.8	57	60.2	63.4	66.6	69.8	73	76.2	79.4	82.6	85.8	89	92.2

有效行程 Stroke	2000	2080	2160	2240	2320	2400	2480	2560	2640	2720	2800	2880	2960	3040	3120	3200	3280	3360	3440	3520	3600	3680	3760	4400
L	2230	2310	2390	2470	2550	2630	2710	2790	2870	2950	3030	3110	3190	3270	3350	3430	3510	3590	3670	3750	3830	3910	3990	4630
M	28	30	30	32	32	34	34	36	36	38	38	40	40	42	42	44	44	46	46	48	48	50	50	58
N	13	14	14	15	15	16	16	17	17	18	18	19	19	20	20	21	21	22	22	23	23	24	24	28
A	75	35	75	35	75	35	75	35	75	35	75	35	75	35	75	35	75	35	75	35	75	35	75	75
KG	95.4	98.6	101.8	105	108.2	111.4	114.6	117.8	121	124.2	127.4	130.6	133.8	137	140.2	143.4	146.6	149.8	153	156.2	159.4	162.6	165.8	191.4

有效行程 Stroke	4480	4560	4640	4720	4800	4880	4960	5040	5120	5200	5280	5360	5440	5520	5600	5680	5760	3840	3920	4000	4080	4160	4240	4320
L	4710	4790	4870	4950	5030	5110	5190	5270	5350	5430	5510	5590	5670	5750	5830	5910	5990	4070	4150	4230	4310	4390	4470	4550
M	60	60	62	62	64	64	66	66	68	68	70	70	72	72	74	74	76	52	52	54	54	56	56	58
N	29	29	30	30	31	31	32	32	33	33	34	34	35	35	36	36	37	25	25	26	26	27	27	28
A	35	75	35	75	35	75	35	75	35	75	35	75	35	75	35	75	35	35	35	35	35	35	35	35
KG	194.6	197.8	201	204.2	207.4	210.6	213.8	217	220.2	223.4	226.6	229.8	233	236.2	239.4	242.6	245.8	169	172.2	175.4	178.6	181.8	185	188.2

- HNR
- HCR
- HNB
- HCB
- HNT
- XYZ
- ONB
- OCB
- GCR
- GCB
- GCBS
- GCRS
- ESR
- EMR
- EHR
- KSR
- LNP**
- DDR
- 参考资料 Reference data



此图仅供参考, 出货规格详见尺寸图面
This picture for reference only, specs details according with the drawing.

最大行程 Max Stroke 5520mm

最大负载 Max Load 260kg

峰值推力 Peak thrust 1610N

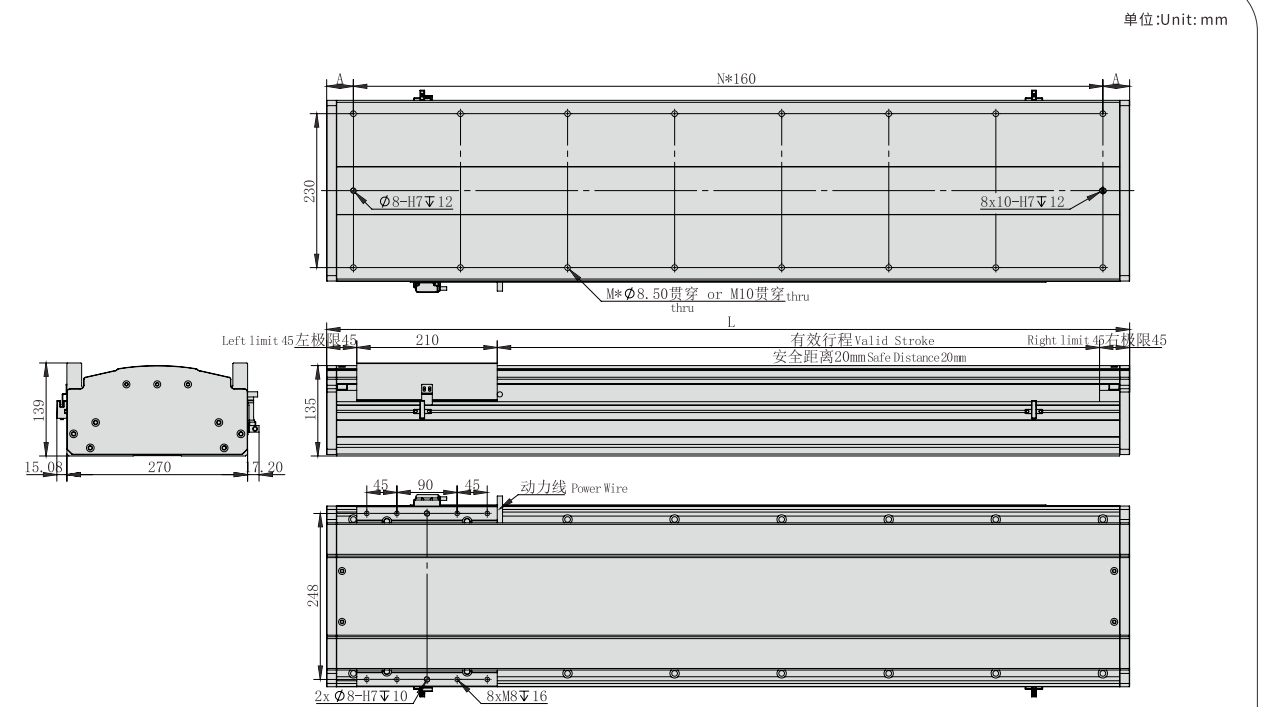
持续推力 Sustained thrust 730N

TPA-LNP-270H-PKM1002直线电机参数如下 Specification as below

产品型号 Product model		TPA-LNP-270H-PKM1002			
持续推力 Rated thrust(N)		730			
峰值推力 Peak thrust(N)		1610			
行程 Stroke(mm)		80~5520mm (间隔80) (Gap 80mm)			
重复精度 Repeated Accuracy (μm)	反馈类型 Feedback type	分辨率 DPI	80-1000mm	1001-2000mm	2001-5520mm
	光栅尺 Grating ruler	0.5μm	±1	±2	±3
	磁栅尺 Magnetic grating ruler	1μm	±2	±3	±5
最大负载 Max load (kg)		260			
最高速度 Max speed(m/s)	分辨率:0.5μm/1μm DPI:0.5μm/1μm		5		
	分辨率:0.1μm DPI:0.1μm		1		
空载最大加速度 Maximum acceleration at no load(m/s ²)		50			

※注:最大负载情况下达不到最高速度和最大加速度。Note: The maximum speed and acceleration can't be reached under the maximum load.

TPA-LNP-270H--1610N直线电机
TPA-LNP-270H--1610N Linear motor



*不含电机重量。*Motor weight not included.

有效行程 Stroke	80	160	240	320	400	480	560	640	720	800	880	960	1040	1120	1200	1280	1360	1440	1520	1600	1680	1760	1840
L	400	480	560	640	720	800	880	960	1040	1120	1200	1280	1360	1440	1520	1600	1680	1760	1840	1920	2000	2080	2160
M	6	6	8	8	10	10	12	12	14	14	16	16	18	18	20	20	22	22	24	24	26	26	28
N	2	2	3	3	4	4	5	5	6	6	7	7	8	8	9	9	10	10	11	11	12	12	13
A	40	80	40	80	40	80	40	80	40	80	40	80	40	80	40	80	40	80	40	80	40	80	40
KG	22.5	25.7	28.9	32.1	35.3	38.5	41.7	44.9	48.1	51.3	54.5	57.7	60.9	64.1	67.3	70.5	73.7	76.9	80.1	83.3	86.5	89.7	92.9

有效行程 Stroke	1920	2000	2080	2160	2240	2320	2400	2480	2560	2640	2720	2800	2880	2960	3040	3120	3200	3280	3360	3440	3520	3600	3680
L	2240	2320	2400	2480	2560	2640	2720	2800	2880	2960	3040	3120	3200	3280	3360	3440	3520	3600	3680	3760	3840	3920	4000
M	28	30	30	32	32	34	34	36	36	38	38	40	40	42	42	44	44	46	46	48	48	50	50
N	13	14	14	15	15	16	16	17	17	18	18	19	19	20	20	21	21	22	22	23	23	24	24
A	80	40	80	40	80	40	80	40	80	40	80	40	80	40	80	40	80	40	80	40	80	40	80
KG	96.1	99.3	102.5	105.7	108.9	112.1	115.3	118.5	121.7	124.9	128.1	131.3	134.5	137.7	140.9	144.1	147.3	150.5	153.7	156.9	160.1	163.3	166.5

有效行程 Stroke	3760	3840	3920	4000	4080	4160	4240	4320	4400	4480	4560	4640	4720	4800	4880	4960	5040	5120	5200	5280	5360	5440	5520
L	4080	4160	4240	4320	4400	4480	4560	4640	4720	4800	4880	4960	5040	5120	5200	5280	5360	5440	5520	5600	5680	5760	5840
M	52	52	54	54	56	56	58	58	60	60	62	62	64	64	66	66	68	68	70	70	72	72	74
N	25	25	26	26	27	27	28	28	29	29	30	30	31	31	32	32	33	33	34	34	35	35	36
A	40	80	40	80	40	80	40	80	40	80	40	80	40	80	40	80	40	80	40	80	40	80	40
KG	169.7	172.9	176.1	179.3	182.5	185.7	188.9	192.1	195.3	198.5	201.7	204.9	208.1	211.3	214.5	217.7	220.9	224.1	227.3	230.5	233.7	236.9	240.1



此图仅供参考, 出货规格详见尺寸图面
This picture for reference only, specs details according with the drawing.

最大行程 Max Stroke 5520mm

最大负载 Max Load 350kg

峰值推力 Peak thrust 3220N

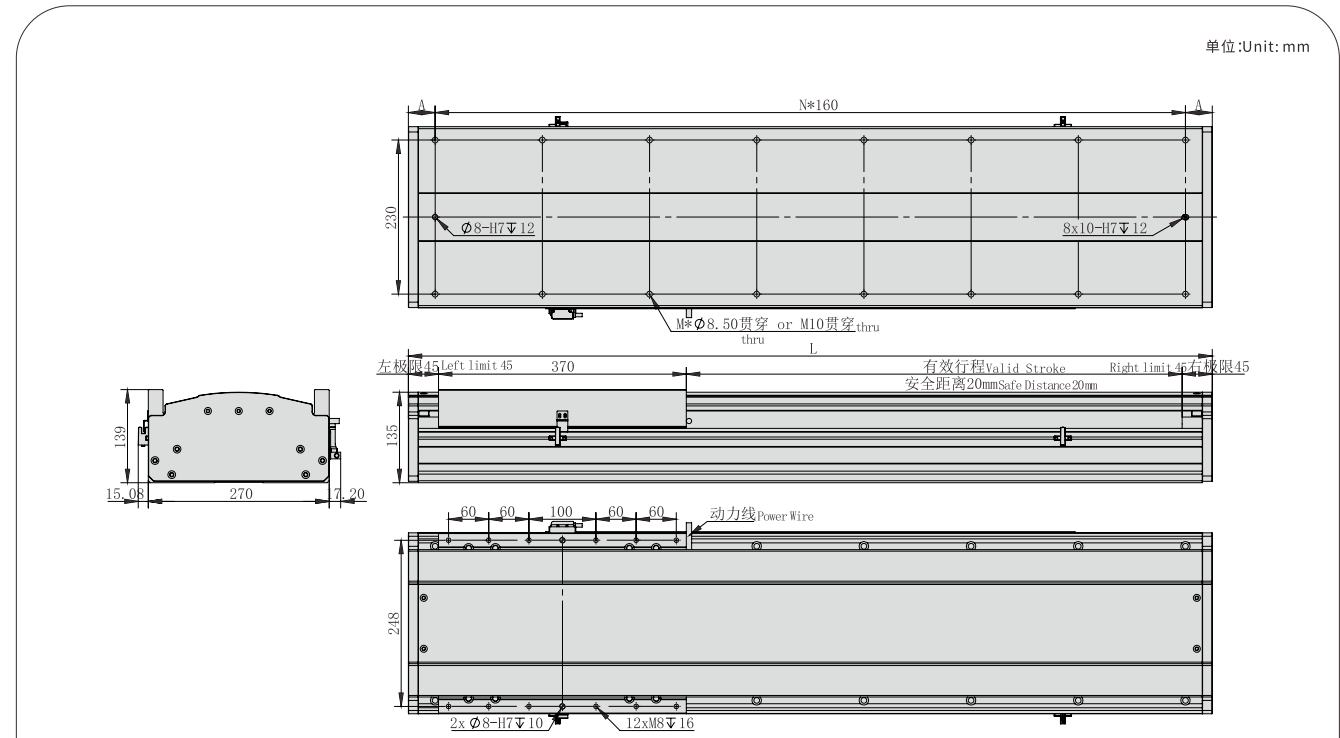
持续推力 Sustained thrust 1460N

TPA-LNP-270H-PKM1004直线电机参数如下 Specification as below

产品型号 Product model		TPA-LNP-270H-PKM1004			
持续推力 Rated thrust(N)		1460			
峰值推力 Peak thrust(N)		3220			
行程 Stroke(mm)		80-5520mm (间隔80) (Gap 80mm)			
重复精度 Repeated Accuracy (μm)	反馈类型 Feedback type	分辨率 DPI	80-1000mm	1001-2000mm	2001-5520mm
	光栅尺 Grating ruler	0.5μm	±1	±2	±3
	磁栅尺 Magnetic grating ruler	1μm	±2	±3	±5
最大负载 Max load (kg)		350			
最高速度 Max speed(m/s)	分辨率:0.5μm/1μm DPI:0.5μm/1μm		5		
	分辨率:0.1μm DPI:0.1μm		1		
空载最大加速度 Maximum acceleration at no load(m/s ²)		50			

※注:最大负载情况下达不到最高速度和最大加速度。Note: The maximum speed and acceleration can't be reached under the maximum load.

TPA-LNP-270H--3220N直线电机
TPA-LNP-270H--3220N Linear motor



*不含电机重量。*Motor weight not included.

有效行程 Stroke	80	160	240	320	400	480	560	640	720	800	880	960	1040	1120	1200	1280	1360	1440	1520	1600	1680	1760	1840
L	560	640	720	800	880	960	1040	1120	1200	1280	1360	1440	1520	1600	1680	1760	1840	1920	2000	2080	2160	2240	2320
M	8	8	10	10	12	12	14	14	16	16	18	18	20	20	22	22	24	24	26	26	28	28	30
N	3	3	4	4	5	5	6	6	7	7	8	8	9	9	10	10	11	11	12	12	13	13	14
A	40	80	40	80	40	80	40	80	40	80	40	80	40	80	40	80	40	80	40	80	40	80	40
KG	37.3	40.5	43.7	46.9	50.1	53.3	56.5	59.7	62.9	66.1	69.3	72.5	75.7	78.9	82.1	85.3	88.5	91.7	94.9	98.1	101.3	104.5	107.7

有效行程 Stroke	1920	2000	2080	2160	2240	2320	2400	2480	2560	2640	2720	2800	2880	2960	3040	3120	3200	3280	3360	3440	3520	3600	3680
L	2400	2480	2560	2640	2720	2800	2880	2960	3040	3120	3200	3280	3360	3440	3520	3600	3680	3760	3840	3920	4000	4080	4160
M	30	32	32	34	34	36	36	38	38	40	40	42	42	44	44	46	46	48	48	50	50	52	52
N	14	15	15	16	16	17	17	18	18	19	19	20	20	21	21	22	22	23	23	24	24	25	25
A	80	40	80	40	80	40	80	40	80	40	80	40	80	40	80	40	80	40	80	40	80	40	80
KG	110.9	114.1	117.3	120.5	123.7	126.9	130.1	133.3	136.5	139.7	142.9	146.1	149.3	152.5	155.7	158.9	162.1	165.3	168.5	171.7	174.9	178.1	181.3

有效行程 Stroke	3760	3840	3920	4000	4080	4160	4240	4320	4400	4480	4560	4640	4720	4800	4880	4960	5040	5120	5200	5280	5360	5440	5520
L	4240	4320	4400	4480	4560	4640	4720	4800	4880	4960	5040	5120	5200	5280	5360	5440	5520	5600	5680	5760	5840	5920	6000
M	54	54	56	56	58	58	60	60	62	62	64	64	66	66	68	68	70	70	72	72	74	74	76
N	26	26	27	27	28	28	29	29	30	30	31	31	32	32	33	33	34	34	35	35	36	36	37
A	40	80	40	80	40	80	40	80	40	80	40	80	40	80	40	80	40	80	40	80	40	80	40
KG	184.5	187.7	190.9	194.1	197.3	200.5	203.7	206.9	210.1	213.3	216.5	219.7	222.9	226.1	229.3	232.5	235.7	238.9	242.1	245.3	248.5	251.7	254.9

- HNR
- HCR
- HNB
- HCB
- HNT
- XYZ
- ONB
- OCB
- GCR
- GCB
- GCBS
- GCRS
- ESR
- EMR
- EHR
- KSR
- LNP**
- DDR
- 参考资料 Reference data